

# Беспроводная мышь Xiaomi

## Руководство пользователя



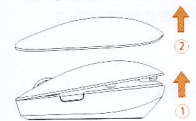
### Беспроводная мышь Xiaomi Mi Wireless Mouse

Внимательно прочтите инструкцию перед использованием беспроводной мыши.



### Запуск

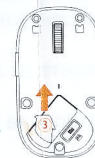
1. Откройте верхнюю крышку беспроводной мыши Xiaomi



a. Поднимите задний конец крышки под углом 10°

b. Затем поднимите переднюю часть крышки, чтобы открыть крышку

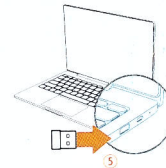
2. Снимите крышку батарейного отсека



3. Вытащите USB-Bluetooth передатчик



4. Вставьте его в USB разъем на вашем компьютере



5. Установите на место крышку батарейного отсека



6. Поставьте переключатель в положение on



a. Сначала закрепите верхнюю часть крышки  
b. а затем вставьте заднюю часть крышки

Проверьте уровень заряда вашего устройства.

## Внимание

При попадании жидкости в устройство, немедленно отсоедините мышь от компьютера. Во избежание возгорания или короткого замыкания, свяжитесь с ближайшим сервисным центром.

Избегайте попадания света от лазерного луча в глаза.

Не нагревайте устройство и не подносите близко к огню.

Не разбирайте и не заменяйте детали данного устройства, за исключением моментов, описанных в данной инструкции.

## Спецификация

Наименование: Беспроводная мышь Xiaomi

Модель: WSB01TM

Тип: оптическая

Беспроводное соединение: 2.4GHz

Расстояние приема: 10m

Разрешение: 1200dpi

Количество клавиш: 4

Задняя клавиша: поддержка возврата страницы в браузер Windows

Срок службы батареи: 12 месяцев (срок службы может зависеть от вашего компьютера и от корректной эксплуатации устройства)

Рабочая температура: 0°C-40°C

Содержание упаковки: Беспроводная мышь Xiaomi, USB передатчик, руководство пользователя

Совместим с Windows 7/8/10, Mac OS X10.8 или более поздней версией, а также с Chrome OS

Программное обеспечение: V1.01

Сборка: V10

Максимальная выходная мощность: 1mw

Частотный диапазон: 2403MHz~2479MHz

Спасибо, что выбрали беспроводную мышь Xiaomi