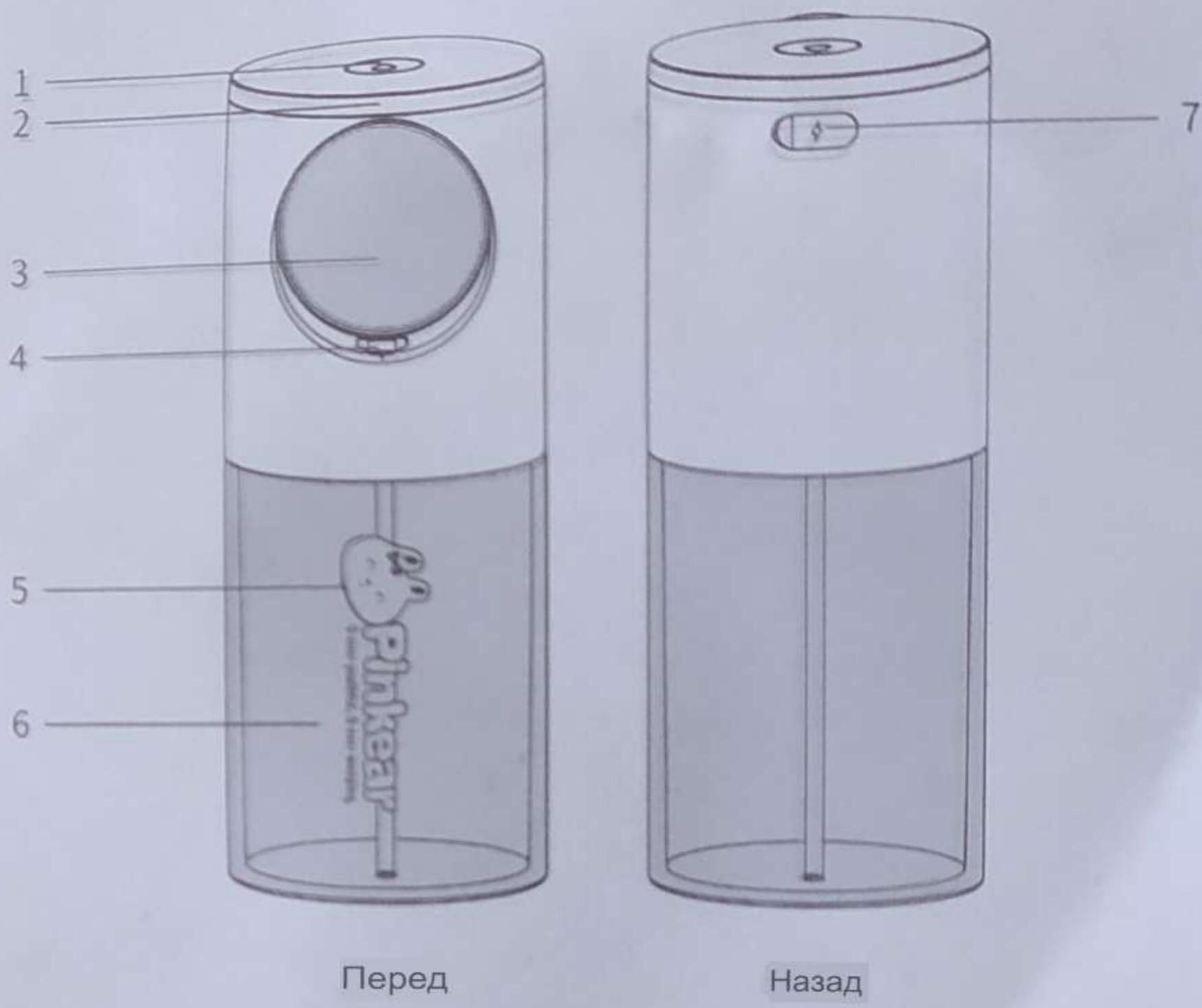


Руководство Пользователя Автоматического Дозатора Мыла

Благодарим вас за выбор этого продукта







Пожалуйста, внимательно прочитайте данное руководство перед использованием этого продукта

Введение продукта



- 1. Кнопка переключения
- 2. Тело
- 3. Дисплей
- 4. Отверстие для вспенивания
- 5. Трубка
- 6. Ящик для воды
- 7. Порт для зарядки

Пункты продажи

-  Перезаряжаемый
-  Водонепроницаемость
-  Сменное мыло
-  Быстрое вспенивание
-  Цифровой дисплей
-  Плотная пена

Параметры продукта

Модель : -	D101
Материал изделия :	брюшной пресс
Ввод : --	5V=1A
Номинальная мощность : -	3 Вт
Емкость аккумулятора : -	1500 мАч
Разъем Питания : --	TYPE-C
Вес : --	330 г
Емкость бака : -	320
Исполнительный стандарт : -	мл ГБ 4706.1-2005
Измерение : -	75x108x187 мм

Записи

1. Пожалуйста, не погружайте изделие в воду и не мойте его непосредственно, чтобы избежать повреждений.
2. Пожалуйста, не добавляйте гель или любое другое не пенящееся дезинфицирующее средство для рук пополнять его, чтобы избежать засорения машины.
3. Пожалуйста, не разбирайте изделие без разрешения на избегайте выхода продукта из строя.
4. Не следует употреблять в пищу дезинфицирующее средство для рук. Если он попадет вам в глаза, пожалуйста, промойте его большим количеством воды.
5. Когда уровень жидкости в дезинфицирующем средстве для рук низкий, пожалуйста, пополните запас средства для рук дезинфицирующее средство вовремя для удобства.
6. Температура, отображаемая на дисплее, является температурой в помещении, а не температурой наружного воздуха.
7. Пожалуйста, заряжайте устройство, пока батарея разряжена.

Хранение и транспортировка

1. Храните изделие в прохладном и сухом месте, избегайте попадания прямых солнечных лучей или вблизи источника тепла.
2. Если он не используется в течение длительного времени, пожалуйста, выключите питание и опорожните резервуар для воды.

Инструкция по включению/ВЫКЛЮЧЕНИЮ

Зарядка

Подключите устройство с помощью кабеля типа C.

Длительное нажатие для включения питания На дисплее устройства

отображаются температура и емкость

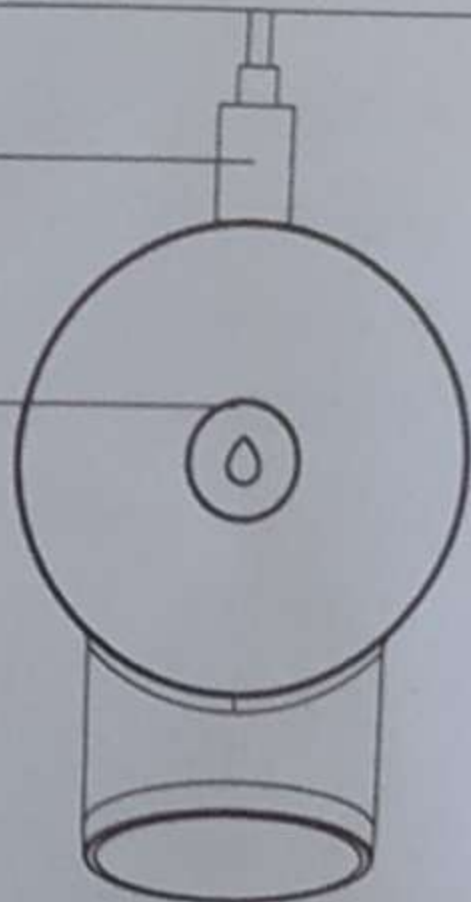
аккумулятора,

Дисплей автоматически выключится через 6 секунд.

Длительное нажатие для выключения устройства

На экране отображается индикатор заряда

батареи, дисплей автоматически выключится через 6 секунд.



Настройка режима переключения:

Быстро дважды щелкните по кнопке, чтобы войти в режим переключения, добавляйте 1 уровень каждый раз к одиночному нажатию в течение 3 секунд (циклический 123), можно выбрать несколько режимов (на экране отображается соответствующий режим). Ни одна операция в течение 3 секунд не завершается автоматически (отображение уровня заряда батареи).

Коснитесь один раз, чтобы переключиться между градусами Цельсия и

Фаренгейта. Когда устройство включено, нажмите кнопку, чтобы показать

температуру и емкость аккумулятора. Дисплей автоматически выключится через 6 секунд.

Температура

18.8°C

(По Цельсию по Фаренгейту)

Индикация заряда батареи

Емкость аккумулятора

3 лампы сетки продолжают гореть, 60%- полная мощность

Последние 2 индикатора сетки продолжают гореть, 30-60%

--

Последний 1 индикатор сетки продолжает гореть, 10-30%

-

Последний 1 индикатор сетки мигает, 0-10%

≡ -- ≡

При зарядке работает только индикатор питания, а температура не отображается.

При зарядке используйте индукционное вспенивание или нажмите кнопку, экран переключится на отображение температуры и емкости аккумулятора; через 6 секунд будет работать только индикатор питания.

Индикатор зарядки

3 индикатора сетки продолжают гореть, мигает

индикатор полной емкости первой сетки, 2 других индикатора продолжают гореть, мигает 60-90%

≡ -- ≡

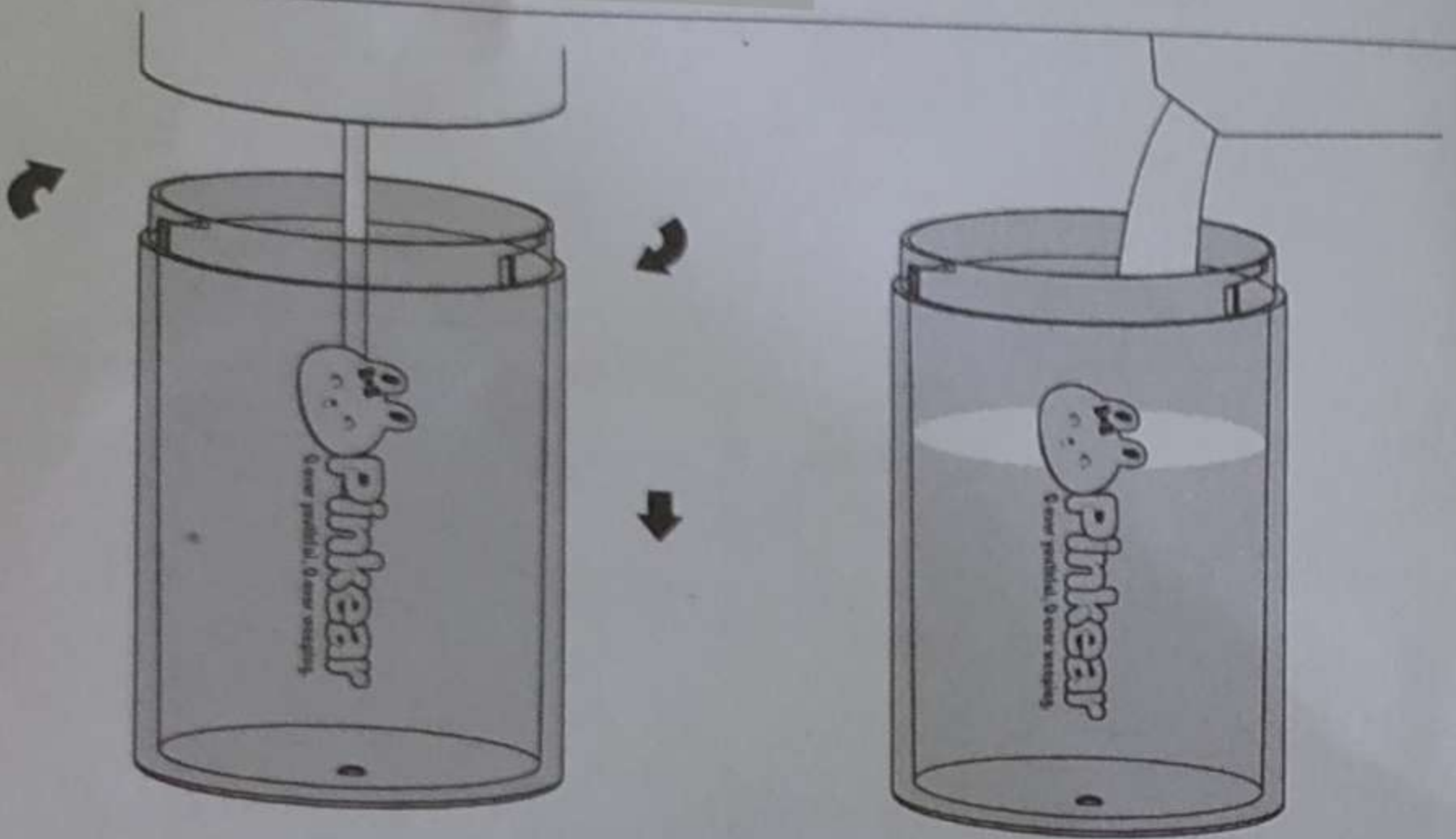
2-й индикатор сетки, последний индикатор продолжает гореть, мигает 30-60%

≡ -- ≡

3-й индикатор сетки мигает, 0-30%

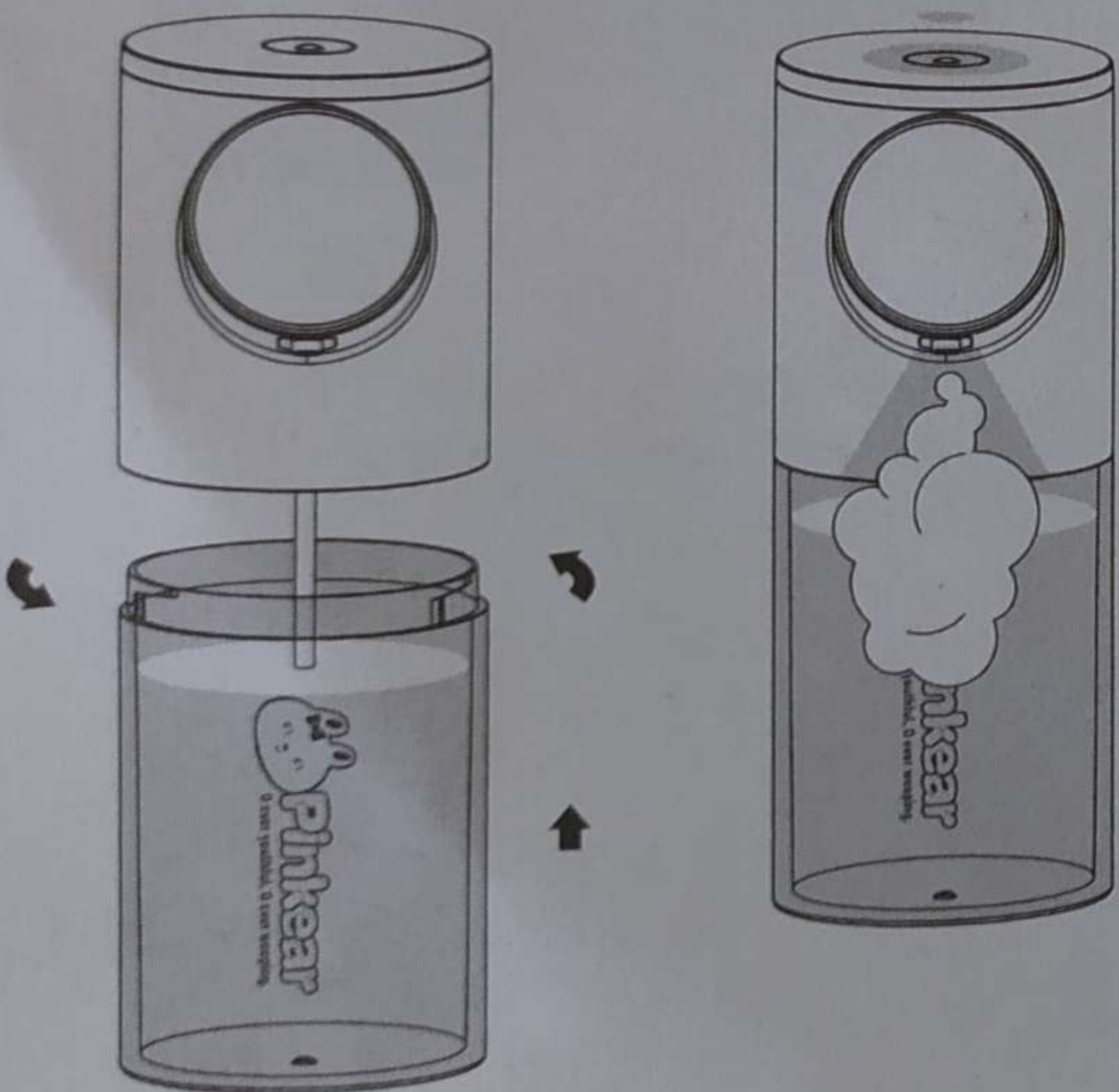
≡ -- ≡

Инструкции по установке



1. Снимите резервуар для воды с корпуса, повернув его.

2. Налейте пенное дезинфицирующее средство для рук непосредственно в резервуар для воды.



3. Прикрепите резервуар для воды к его корпусу.

4. Осторожно нажмите на кнопку, чтобы включить дозатор мыла. Затем протяните одну руку в чувствительную область, чтобы получить пену.



1. С даты покупки, если нет искусственного продукта в случае неудачи мы предоставим бесплатную гарантию на полгода.
2. Нижеприведенные обстоятельства не учитываются в течение гарантийного срока:
 - а. Сбои или повреждения, вызванные неавторизованными разберите и отремонтируйте.
 - б. Сбои, вызванные неправильным использованием, например, впрыском жидкости, выдавливание внешней силы, повреждение при падении и т.д.
 - с. Ущерб, причиненный стихийными бедствиями или обстоятельствами непреодолимой силы.
3. Пожалуйста, тщательно храните этот гарантийный талон. Если вы не предоставите это карточке, будет считаться, что продукт превысил гарантийный срок, стоимость определенных материалов и стоимость ремонта будут взысканы.