

Нагревательная Чашка

Нагревательная подставка

Руководство по продукту



душа

65°C

1. Введение продукта



Нажмите, чтобы включить / выключить, температура по умолчанию составляет 75 °C.

Меры предосторожности при использовании

1. После включения нагревательной панели температура высокая, пожалуйста, не прикасайтесь к ней.
2. В течение короткого промежутка времени после выключения питания все еще остается остаточное тепло, пожалуйста, не прикасайтесь к нему.
3. Изделие не является водонепроницаемым, если вы случайно прольете воду на поверхность, Пожалуйста, своевременно отключайте источник питания, чтобы убедиться, что устройство очищено после отключения питания.
4. Пожалуйста, храните изделие в недоступном для детей месте.
5. Пожалуйста, используйте контейнер с плоским дном, дно контейнера неровное, а теплопроводность очень низкая.
6. Пожалуйста, оторвите эту этикетку при ее использовании.

Описание окружающей среды ☹

Этот продукт соответствует требованиям "Административных мер по ограничению использования опасных веществ в электрических и электронных изделиях".

В течение периода экологически чистого использования потребители не будут испытывать воздействия вредных веществ при нормальном использовании.

Проблемы, влияющие на здоровье потребителей, такие как утечка и выпадение осадков, могут быть использованы с уверенностью.

Продукция компании имеет экологически чистый срок эксплуатации в течение 10 лет, только при нормальных обстоятельствах, описанных в данном руководстве. ☹

При использовании данного продукта "период использования для защиты окружающей среды" ограничен. 10

Наименование и содержание опасных веществ в продукте ☹

Опасные вещества						
Название детали ☹	Свинец (Pb)	☹ Ртутный Столб	☹ (Cd)	Шестивалентный Мин ☹ (CR(VI))	☹ (ПБД)	Тайна Дуоао Эр Цуй ☹ (ПБДЭ)
Пластиковые компоненты ☹	○	○	○	○	○	○
Узел нагревательного элемента ☹	×	○	○	○	○	○
Сборка печатной платы ☹	×	○	×	○	○	○
Металлические компоненты ☹	○	○	×	×	○	○
шнур питания ☹	×	○	○	○	○	○

Эта форма подготовлена в соответствии с положениями SJ/T11364 |

☹ Указывает на то, что содержание опасного вещества во всех однородных материалах компонента ниже предела, указанного в GB/T26572. × Указывает, ☹ что содержание опасного вещества по крайней мере в одном однородном материале компонента превышает предельные требования, указанные в GB/T26572 ☹

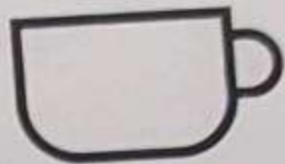
Примечания: Некоторые детали, отмеченные выше знаком "×", содержат опасные вещества, превышающие нормы из-за современного технического уровня отрасли.

Замена или сокращение не могут быть достигнуты временно.

2. Диккий, не выбирай чашку



пластиковый стаканчик



Керамическая чашка



Стекло стекло



Пакет молока

3. Параметры спецификации

Модель продукта: 353

Название продукта: Нагревательная подставка

Номинальная мощность: 20 Вт

Размер продукта: 124 × 124 × 26 мм электрический

Время использования: автоматическое выключение на 8 часов на регулярной основе

Вес продукта: 280 г ;

Исполнительные стандарты: GB4706.1-2005, GB4706.55-2008 ;

Производитель: Shenba Denghuo Technology Co., Ltd.]

Слова: 400-777-0313

Адрес: Здание 6, Промышленный парк Тунсинь, Община Вулиань, район Лунган, город Шенба

4. Гарантийный талон на изделие

1. Этот продукт имеет проблемы с качеством, не связанные с человеком, с даты покупки, и он будет предоставлен в течение гарантийного срока. Бесплатное обслуживание в течение одного года, если гарантийный талон не предоставлен, будет считаться, что гарантийный срок истек, и с него будет взиматься плата.

Определенные затраты на материалы и техническое обслуживание.

2. Этот продукт строго реализован в соответствии со стандартом трех гарантий, предусмотренным государством.

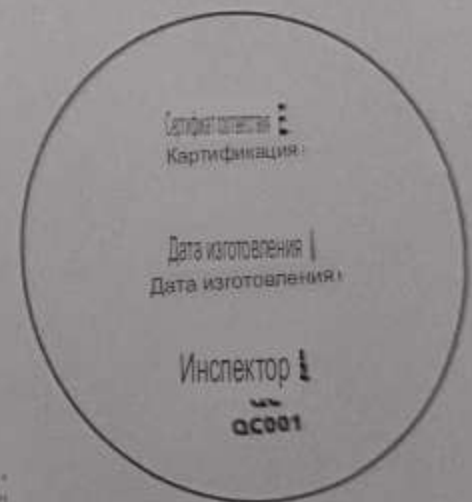
3. В течение гарантийного срока, если неисправность возникает из-за следующих обстоятельств, гарантийные права и интересы не будут соблюдаться:

а. Повреждение изделия, вызванное неисправностями, вызванными разборкой и ремонтом без разрешения компании;

б. Сбои, вызванные неправильным использованием человеком, такие как впрыск жидкости, выдавливание внешним усилием, повреждение оборудования и т.д.;

с. Травмы, вызванные стихийными бедствиями или факторами непреодолимой силы;

4. Пожалуйста, храните эту карту надлежащим образом, и компания будет использовать ее в качестве гарантийного сертификата.



Сертификат
Картификация

Дата изготовления
Дата изготовления

Инспектор
QC001