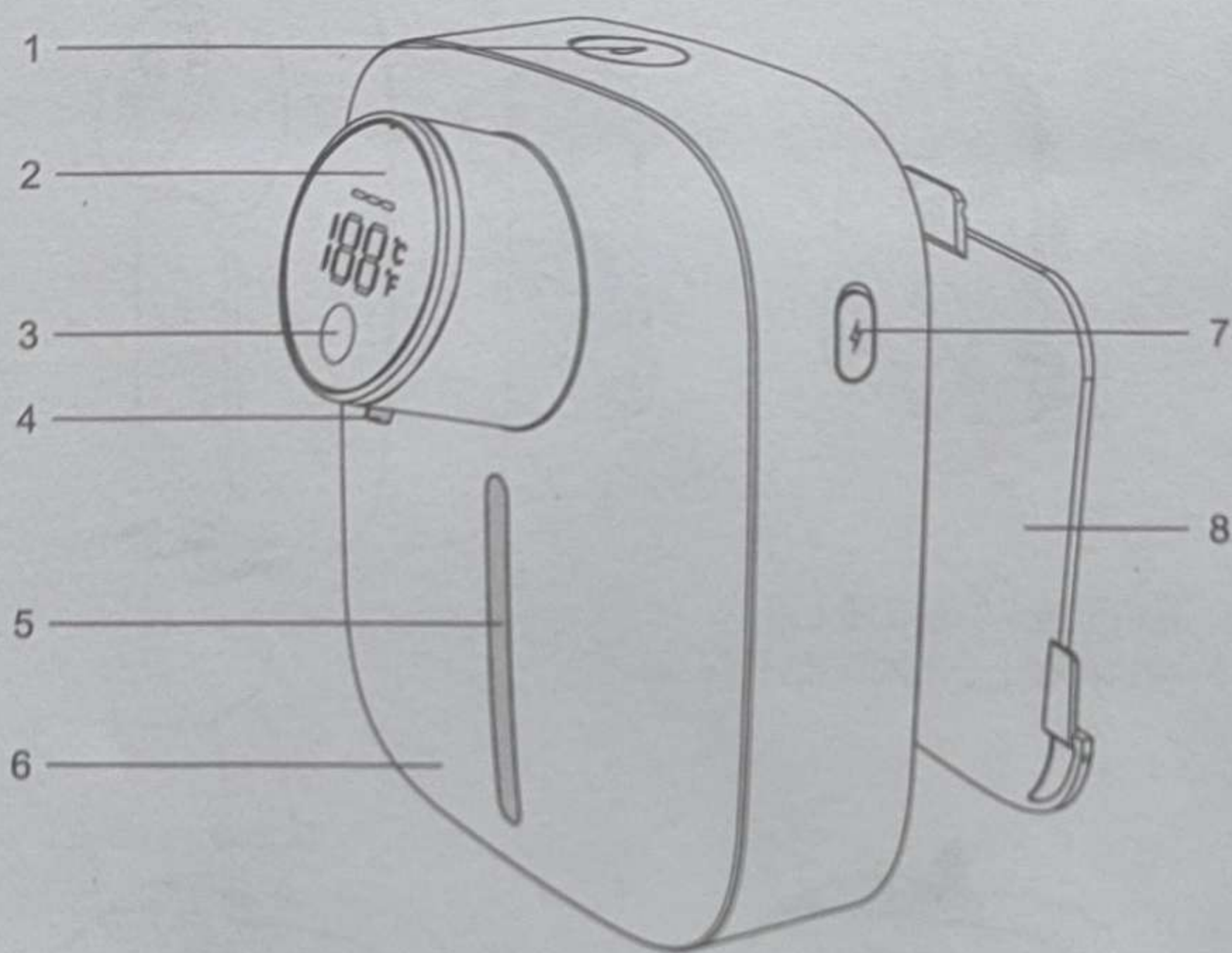


# Введение продукта

---



1. Вход для воды 3. Кнопка включения 5. Ящик для воды 7. Порт для зарядки  
2. Дисплей 4. Отверстие для вспенивания 6. Тело 8. Настенный монтаж

## Пункты продажи

---



Перезаряжаемый



Водонепроницаемость



Скрытый резервуар для воды



Быстрое вспенивание



Цифровой дисплей



Датчик температуры



## Параметры продукта

---

Модель :	X101
Материал изделия :-	брюшной пресс
Ввод :	5V=1A
Номинальная мощность :-	3 Вт ✓
Емкость аккумулятора :-	1500 мАч
Разъем питания :	ТИП-C
Вес :	324g
Емкость бака :-	320 мл
Исполнительный стандарт :	ГБ 4706.1-2005
Измерение :-	77x140x160 мм

## Записи

---

1. Пожалуйста, не погружайте изделие в воду и не мойте его непосредственно, чтобы избежать повреждение.
2. Пожалуйста, не добавляйте гель или любое другое не пенящееся дезинфицирующее средство для рук в пополните его, чтобы избежать засорения машины.
3. Пожалуйста, не разбирайте изделие без разрешения, чтобы избежать неисправность продукта.
4. Не следует употреблять в пищу дезинфицирующее средство для рук. Если он попадет вам в глаза, пожалуйста, промойте это с большим количеством воды.
5. Когда уровень жидкости в дезинфицирующем средстве для рук низкий, пожалуйста, пополните запас средства для рук дезинфицирующее средство вовремя для удобства.
6. Температура, отображаемая на дисплее, является температурой в помещении, а не температура наружного воздуха.
7. Пожалуйста, заряжайте устройство, пока батарея разряжена.

## Хранение и транспортировка

---

1. Храните изделие в прохладном и сухом месте, избегайте попадания прямых солнечных лучей или закрывайте к источнику тепла.
2. Если он не используется в течение длительного времени, пожалуйста, выключите питание и опорожните резервуар для воды.



## Зарядка

Подключите устройство с помощью кабеля типа С.

Длительное нажатие для включения устройства ...

Дисплей показывает температуру и

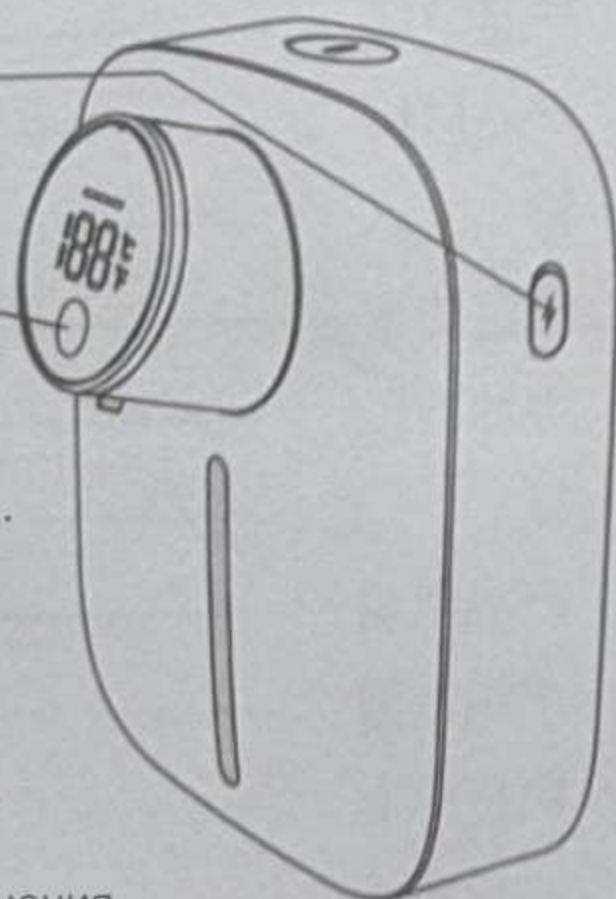
емкость аккумулятора.

Дисплей автоматически выключится через 6 секунд.

Длительное нажатие для выключения устройства

На экране отображается индикатор заряда

батареи, дисплей автоматически выключится через 6 секунд.



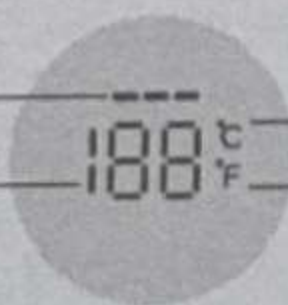
Дважды щелкните кнопку, чтобы перейти в режим переключения, отобразите текущую передачу (дисплей мигает), нажмите один раз в течение 2 секунд, чтобы переключить одну передачу, 01 - пузырь через 1 секунду, 02 - пузырь через 1,5 секунды, 03 - пузырь через 2 секунды. Автоматический выход из настройки без нажатия в течение 2 секунд (отображение **текущей температуры**)

Коснитесь один раз, чтобы переключиться между градусами Цельсия и Фаренгейта.

Когда устройство включено, нажмите кнопку, чтобы показать температуру и емкость аккумулятора. Дисплей автоматически отключится через 6 секунд.

Индикация заряда батареи

Температура



Цельсия по Фаренгейту

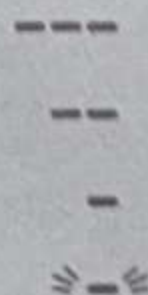
Емкость аккумулятора

3 лампы сетки продолжают гореть, 60%- полная мощность

Последние 2 индикатора сетки продолжают гореть, 30-60%

Последний 1 индикатор сетки продолжает гореть, 10-30%

Последний 1 индикатор сетки мигает, 0-10%



При зарядке работает только индикатор питания, а температура не отображается.

При зарядке используйте индукционное вспенивание или нажмите кнопку, экран переключится на отображение температуры и емкости аккумулятора; через 6 секунд будет работать только индикатор питания.

Индикатор зарядки

3 фонаря сетки продолжают гореть, полная мощность

1-й индикатор сетки мигает, 2 других индикатора продолжают гореть, 60-90%

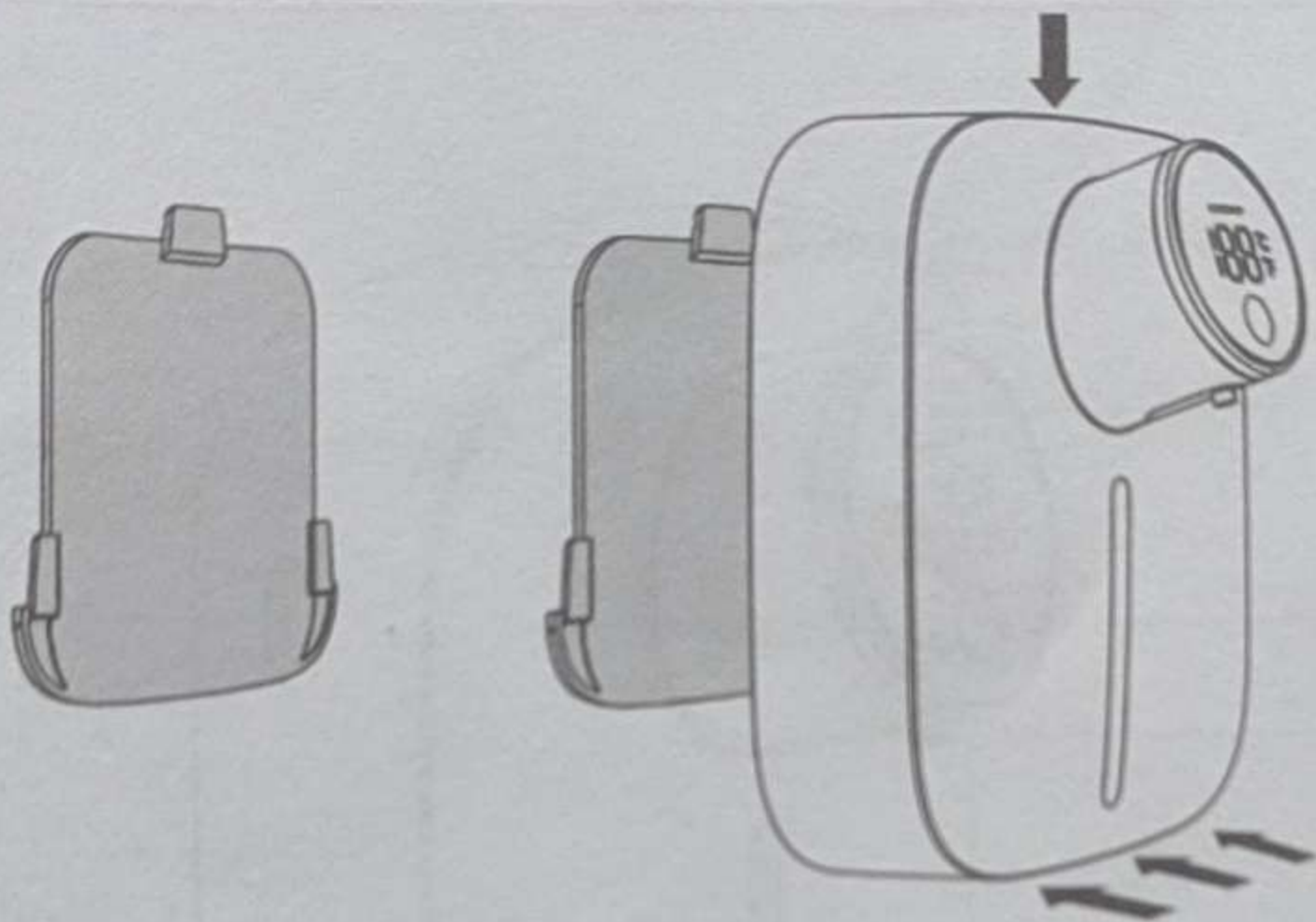
2-й индикатор сетки мигает, последний индикатор продолжает гореть, 30-60%

3-й индикатор сетки мигает, 0-30%

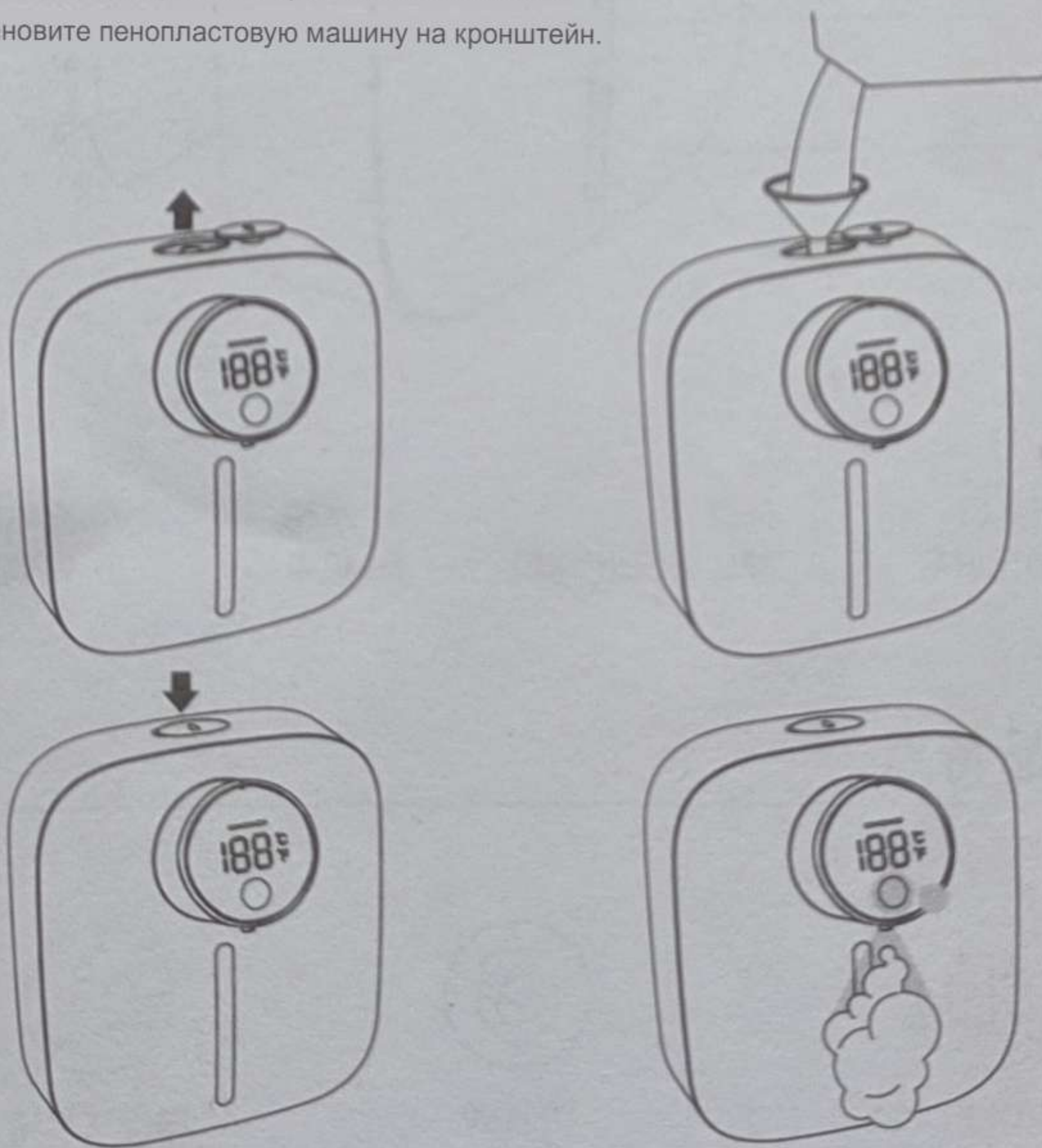




# Инструкции по установке



1. Сначала прикрепите кронштейн к стене.
2. Установите пенопластовую машину на кронштейн.



3. Откройте силиконовую крышку резервуара для воды.
4. Вставьте воронку или налейте пенообразное дезинфицирующее средство для рук непосредственно в резервуар для воды.
5. Закройте резервуар для воды.
6. Осторожно нажмите кнопку в течение 3-5 секунд, чтобы включить автоматическую пенопластовую машину, и протяните руку к чувствительной области, чтобы получить густую пену.



## Инструкции по установке задней панели настенного дозатора мыла:

1. Найдите гладкую плитку, стену из стекла или нержавеющей стали, сначала протрите ее влажным полотенцем, затем высушите туалетной бумагой.
2. После того, как стена полностью высохнет, плотно приклейте клеевую панель к стене и плотно прижмите ее рукой в течение 3-5 минут.
3. После того, как объединительная плата приклеится в течение 12 часов, вы можете установить дозатор. (В ожидании объединительной платы не кладите дозатор, полностью заполненный дезинфицирующим средством для рук, плашмя, чтобы избежать слива или утечки)

## Гарантийный талон

---



1. С даты покупки, если нет искусственной неисправности продукта, мы предоставим бесплатную гарантию на полгода.
2. Нижеприведенные обстоятельства не учитываются в течение гарантийного срока:
  - а. Сбои или повреждения, вызванные несанкционированной разборкой и ремонт.
  - б. Сбои, вызванные неправильным использованием, например, впрыском жидкости, внешним принудительное выдавливание, повреждение при падении и т.д.
  - с. Ущерб, причиненный стихийными бедствиями или обстоятельствами непреодолимой силы.
3. Пожалуйста, тщательно храните этот гарантийный талон. Если вы не предоставите эту карту, будет считаться, что гарантийный срок на изделие истек, будет взиматься определенная стоимость материалов и стоимость ремонта.