

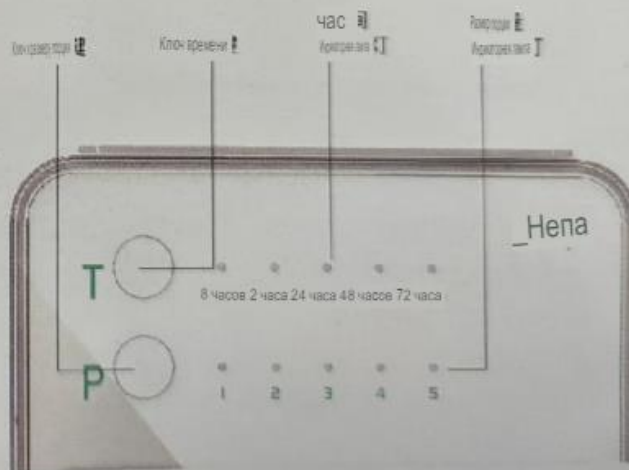
Непал
 ПЕРМЬ ПРИРОДА



Мини-автоматический пожиратель глаз

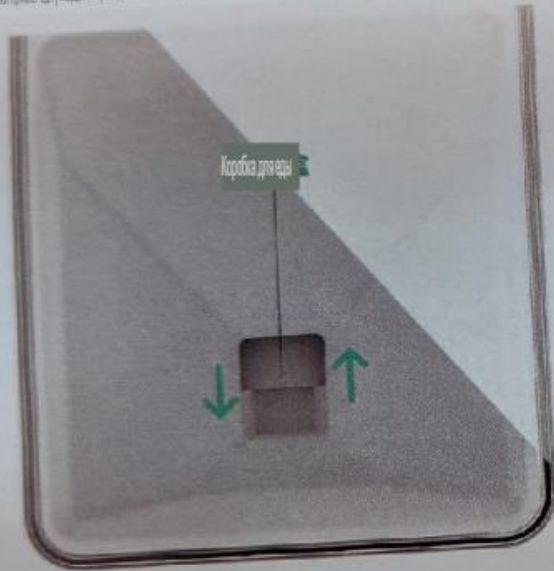
Название инструкции мини-автоматического устройства "рыбий глаз"

Благодарим вас за покупку नेपालской кормушки для рыбы. Этот продукт подходит для порошкообразного корма для рыб или рыбы диаметром менее 1 мм. Гранулированный корм для рыб. Для того, чтобы вы могли правильно и безопасно использовать этот продукт, а также в полной мере использовать свойства этого продукта. Да, пожалуйста, внимательно прочтите руководство по эксплуатации и храните его надлежащим образом (защитным для окружающей среды).



Установка и использование

1. После открытия цветной коробки, пожалуйста, проверьте, отсутствуют ли аксессуары и есть ли проблемы со зрением на картели. Указанный лист. Основной корпус мини-рыболовной муфты, крепежный кронштейн, крышка разбрызгивателя, инструкция по эксплуатации.
2. Откройте батарейный отсек и загрузите 3 батарейки № 7. При загрузке, пожалуйста, обратите внимание на правый полюс батареек, пожалуйста. Установите оригинальные аккумуляторы достаточной мощности и закройте батарейный отсек батареек.
3. После загрузки аккумулятора загорится индикатор времени "8 часов" и индикатор времени "1". Нажмите и удерживайте кнопку "P". Нажмите кнопку повторно в течение 3 секунд, и устройство начнет автоматически принимать одну порцию корма для глаз. Пожалуйста, смотрите на ведро для наблюдения. Параметры воды для продукта, как показано на рисунке ниже.



4. Наблюдается движение коробки для доставки продукта питания, как показано на рисунке выше, что доказывает, что устройство "рыбий глаз" работает нормально. Добавьте корм для рыб и выберите его естественным путем. Просто выберите, обратите внимание на то, что другие продукты питания не должны терять свои зернышки, старайтесь, чтобы корм для рыб был плоским, и не касался не отравление рыбы.
5. Короткое нажатие кнопки времени "1" для выбора соответствующего интервала приема пищи для глаз, короткое нажатие кнопки размера порции "P" для выбора количества. Соответствующее количество пищи для глаз. После этого начнется обратный отсчет времени завершения настройки, и интервал приема пищи будет выбран в течение нескольких минут.

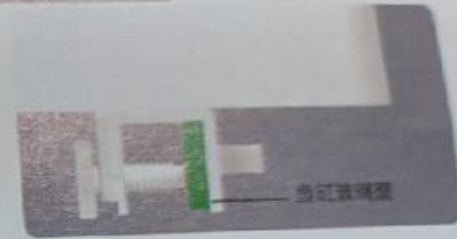
Кормите один раз, а количество порций - это выбранное количество корма.

Например: текущее время 6:00 утра, выберите "8 часов" и "5". Время первой еды для глаз - это В 14:00 будет подано 5 порций; второй раз будет в 22:00; третий раз будет в 6:00 на следующий день.

После этого лица для глаз будет распределена соответствующим образом.

7. Наденьте прозрачную крышку, закрепите крепежный кронштейн на стене aquarium и установите основной корпус механизма на неподвижную опорную дугу.

Как показано ниже.



Часто задаваемые вопросы

1. Описание индикаторной памяти.

Загрузка аккумулятора, кормушка для рыбы автоматически включится, значение по умолчанию - "8 часов". Загорается индикатор "1", выберите помещение для приема пищи.

По истечении заданного интервала и количества пищи для глаз устройство начнет стучать время приема пищи для глаз, если в течение 3 секунд операция не выполняется. Индикатор горит. Выключите, после этого каждые 10 секунд выбранные два индикатора будут мигать один раз, указывая на то, что они работают нормально; если индикатор (10 в два ряда) начинает мигать, это означает, что батарея разряжена. Пожалуйста, замените аккумулятор.

2. Как долго может работать аккумулятор?

Установите оригинальные фирменные аккумуляторы, которые можно использовать более двух месяцев.

3. Для какого корма для рыб подходит кормушка для рыбы?

Этот продукт подходит для порциобразной формы для рыбы или крупных гладких гранулированных рыбных кормов диаметром менее 1 мм.

4. Если в бункере рыбы смешались крупные частицы, что мне делать, если устройство "рыбий глаз" застрянет?

Выньте аккумулятор, достаньте корм для рыб из кормушки и используйте лезвие для удаления предмета, из-за которого устройство "рыбий глаз" застрянет. После закройте аккумулятор, нажмите и удерживайте кнопку подачи "P", звуковая вспышка одной порции корма для глаз, сбросьте ее, и устройство для ловли глаз будет работать нормально.

5. Что мне делать, если я не использую его в течение длительного времени?

Извлеките аккумулятор и храните устройство в сухом месте при комнатной температуре.