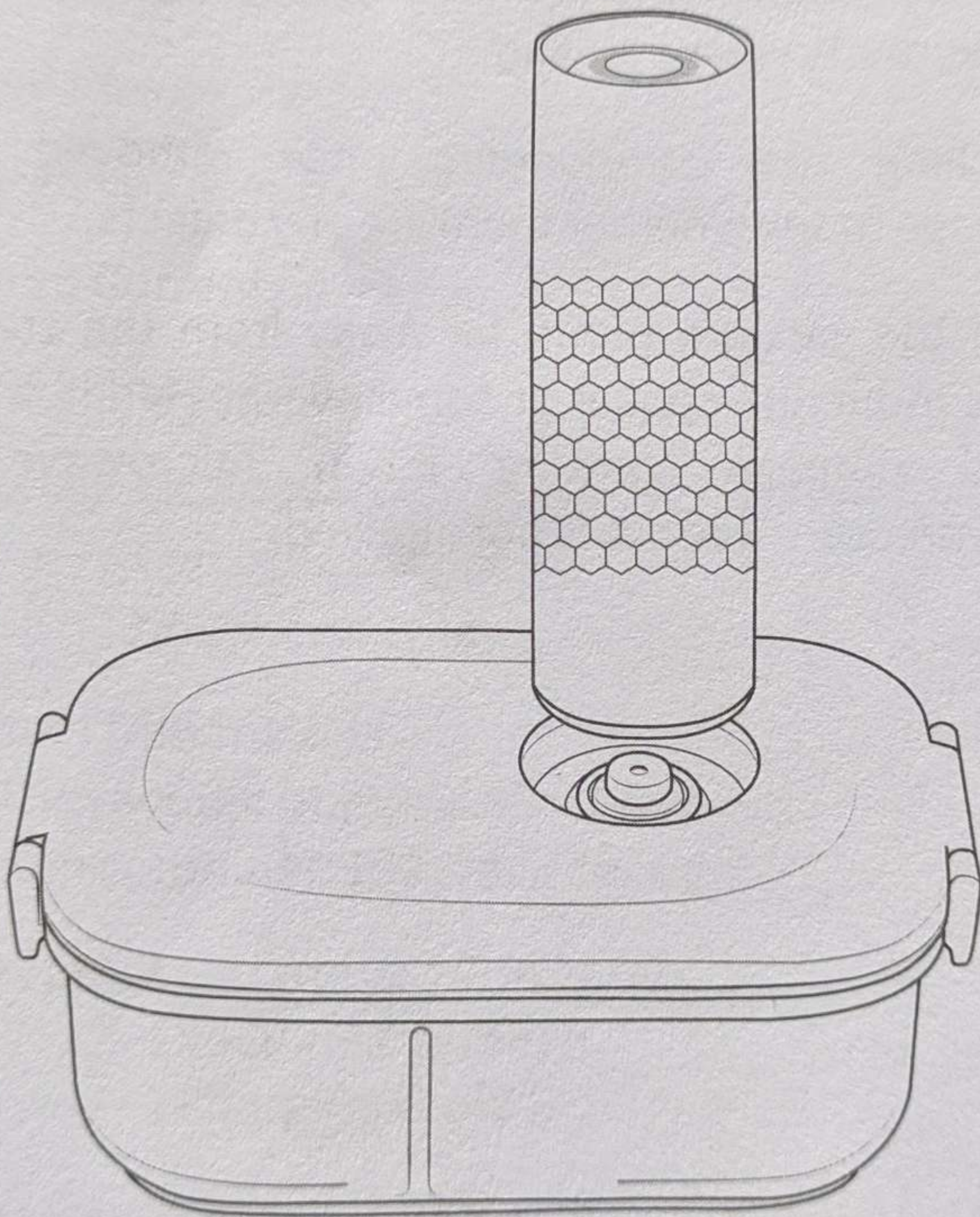


ВАКУУМНЫЙ КОНТЕЙНЕР С ЭЛЕКТРИЧЕСКИМ ВАКУУМНЫМ НАСОСОМ



Руководство по использованию продукта

Технические характеристики продукта и инструкции

Благодарим вас за покупку этого продукта. В целях обеспечения безопасности, пожалуйста, внимательно прочтите данное руководство перед его первым использованием.

Компания оставляет за собой право интерпретировать спецификацию. Пожалуйста, обратитесь к фактическому внешнему виду продукта.

Благодарим вас за покупку этого продукта. Для обеспечения безопасности, пожалуйста, внимательно прочтите и следуйте инструкциям. Физический продукт должен иметь преимущественную силу по внешнему виду,



## ПЕРЕД ПЕРВЫМ ИСПОЛЬЗОВАНИЕМ

Для обеспечения безопасности и поддержания высокого качества продукта мы рекомендуем вам внимательно прочитать и следовать инструкциям.

- Не разбирайте изделие самостоятельно, в противном случае гарантия будет недействительной.
- Проверка компонентов после извлечения упаковки на наличие каких-либо дефектов.
- Держите вакуумный насос подальше от пара, духовка, индукционная плита или некоторые перегретые предметы во избежание повреждения. не допускается помещать его в микроволновую печь или устройства высокого давления.



## продукт ИНФОРМАЦИЯ

Название Продукта: Вакуумный Контейнер Circle Joy С  
Электрическим Вакуумным Насосом (1 Л)

Модель: CJ-VST01

Рабочее напряжение: 3,7 В...

Номинальная мощность: 5 Вт ✓

Напряжение заряда: 5 В = =

Ток заряда: 0,5 А

Уровень шума: <70 дБ

Материал: Электрический вакуумный насос: ABS, силикон

Крышка: ABS, силикон

Контейнер: Тритан

Размеры изделия:

Электрический вакуумный насос: Ø46 × 141,5 п

мм Вакуумный контейнер: 130 \* 78,5 \* 202 мм |

Содержимое: 1 электрический вакуумный насос,

1 вакуумный контейнер,

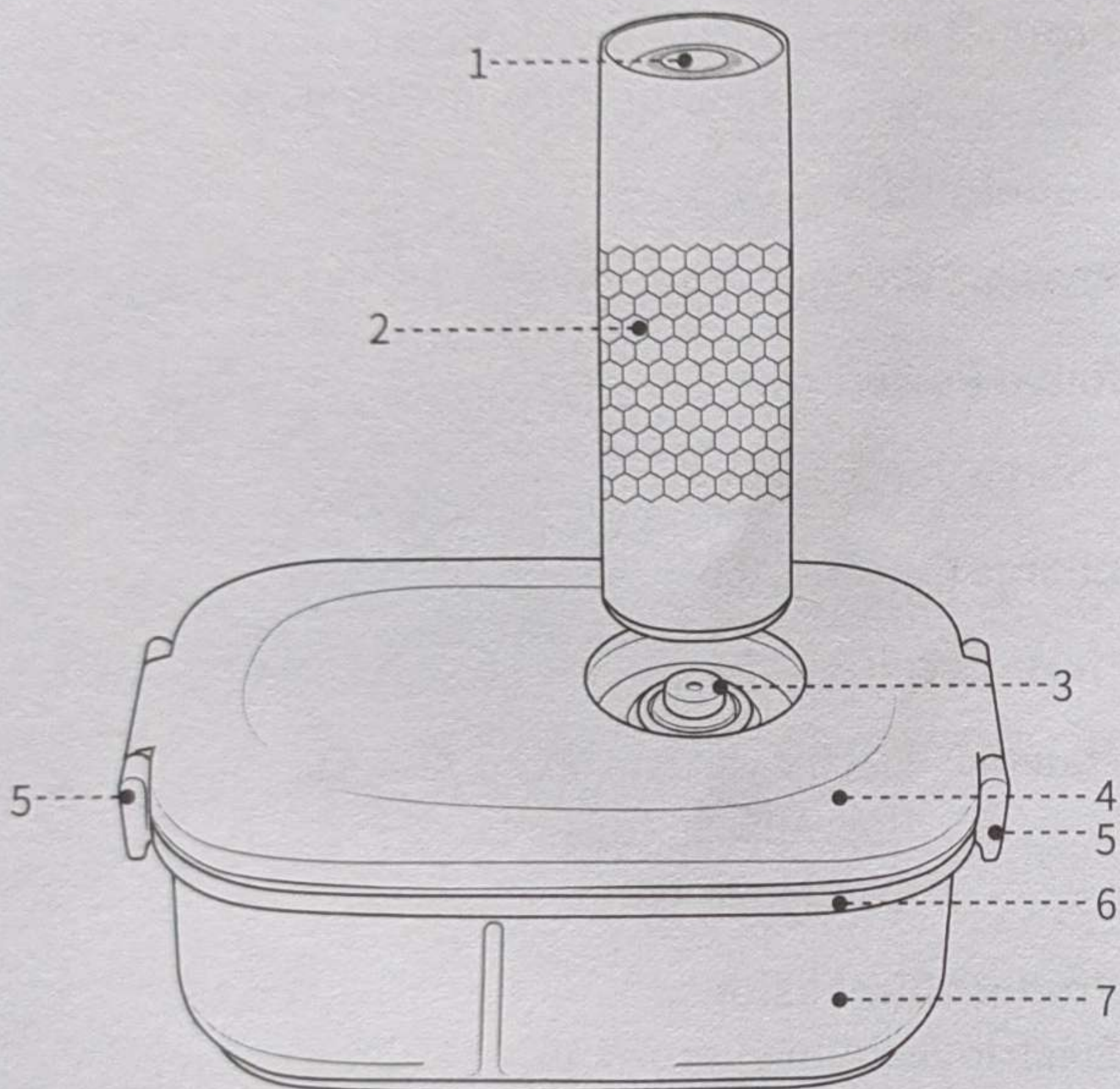
1 зарядный кабель

Происхождение: Чжухай, провинция Гуандун

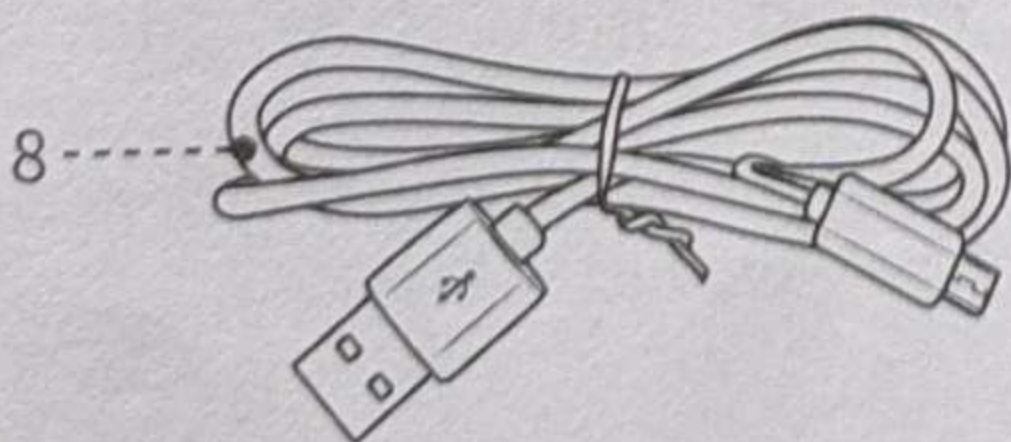
Примечание: Технические характеристики продукта могут незначительно отличаться,  
преимущественную силу имеет физический продукт.

# 3 ПРОДУКТ

## описание



1. Кнопка электрического вакуумного насоса
2. Основной корпус электрического вакуумного насоса
3. Вакуумный клапан
4. Сепаратор
5. Шкафчик
6. Уплотнение из силикагеля
7. Контейнер
8. Зарядный кабель



# 4

## безопасность инструкция

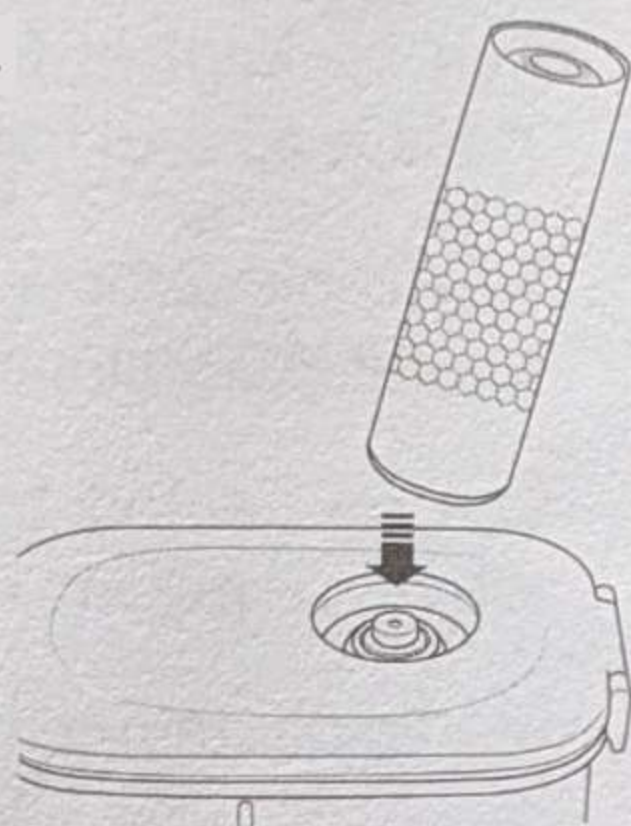
- Поставьте его при комнатной температуре или храните в холодильнике.
- Можно хранить в холодильнике и морозильной камере, пожалуйста, перед тем, как поместить контейнер в морозильную камеру, передвиньте клапан, чтобы выпустить воздух в контейнер.
- Применимый температурный диапазон крышки:  $-25^{\circ}\text{C} \sim 85^{\circ}\text{C}$ , применимый температурный диапазон контейнера:  $-25^{\circ}\text{C} \sim 105^{\circ}\text{C}$ .
- Можно разогревать в микроволновой печи, пожалуйста, снимите крышку, когда она будет помещена в микроволновую печь.
- Пустой контейнер нельзя нагревать в микроволновой печи.
- При нагревании в микроволновой печи, не включайте на полную мощность, не более 3 минут.
- Продукты с высоким содержанием жира нельзя класть в контейнер и разогревать в микроволновой печи.
- Интервал между приготовлением в микроволновой печи должен составлять не менее 15 минут.
- Печь или готовить на пару запрещено.
- Не кладите в контейнер слишком много предметов для экономии места в отверстии клапана.
- Пожалуйста, перед открытием переместите клапан, чтобы выпустить воздух в контейнер.
- Снимите крышку, когда она будет помещена в стиральную машину.
- Стерилизатор использовать нельзя.
- Не разогревайте его на индукционной плите.
- Во избежание несчастных случаев не эксплуатируйте его в среде летучих газов.
- Не погружайте вакуумный насос в воду и не очищайте его какими-либо жидкостями.
- Заряжайте вакуумный насос с помощью зарядного устройства с указанным напряжением, в противном случае это может сократить срок службы и привести к утечке батареи, перегреву или взрыву батареи и т.д.
- В течение всего срока службы, пожалуйста, храните его в сухом прохладном месте и избегайте попадания прямых солнечных лучей.

# 5 КАК ИСПОЛЬЗОВАТЬ

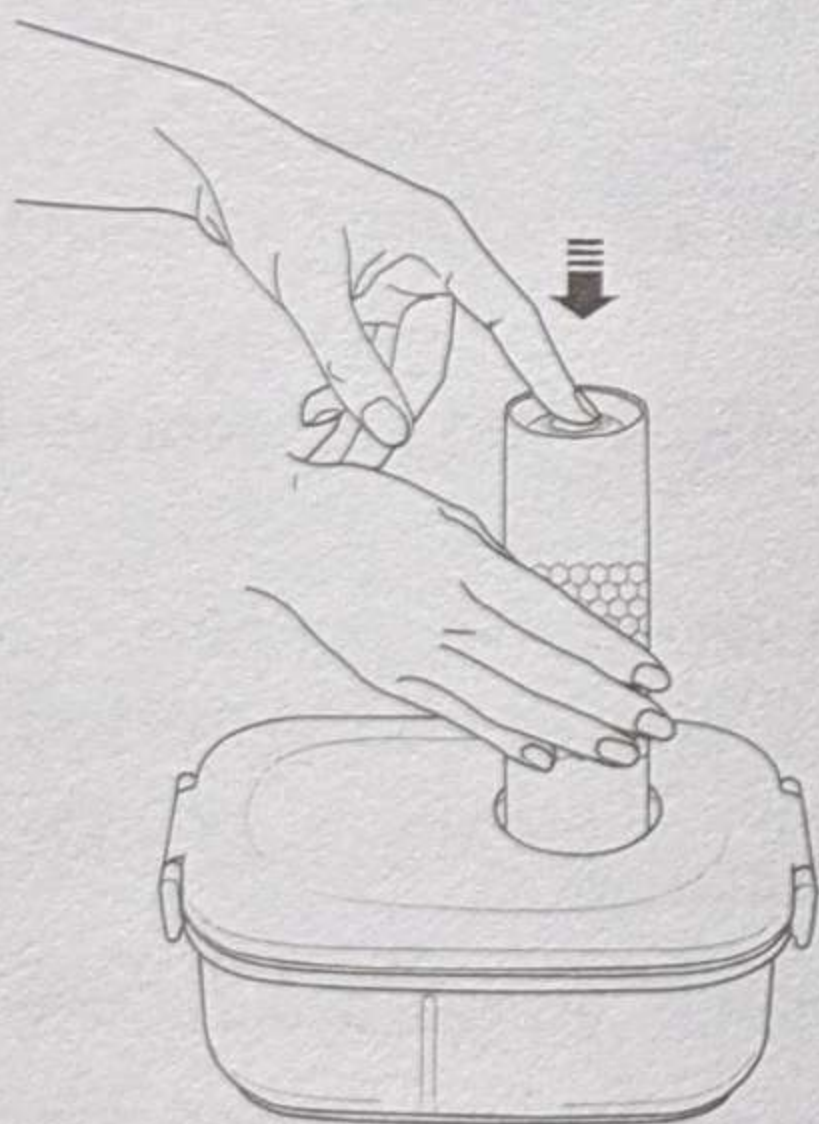
- Убедитесь, что контейнер чистый и сухой.

- Положите напитки и продукты в контейнер, убедитесь, что крышка плотно закрыта.

- Установите вакуумный насос над вакуумным клапаном.



- Включите машину, индикатор загорится, насос начнет работать, после достижения состояния вакуума индикатор погаснет, и вы услышите звуковой сигнал.

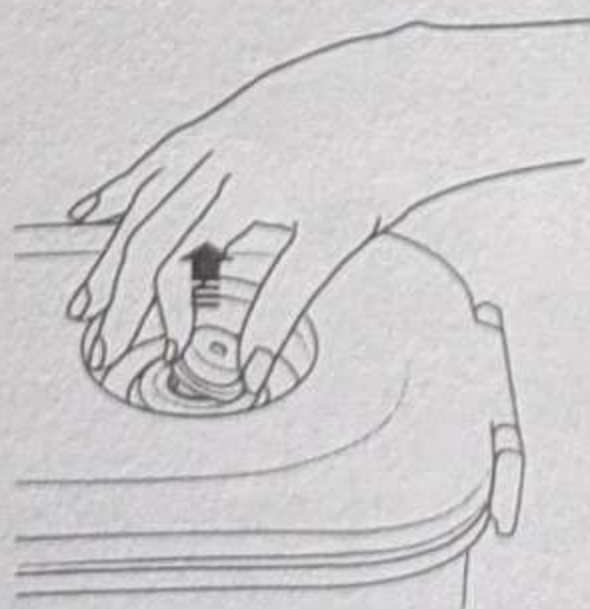


Контейнер находится вне вакуума.



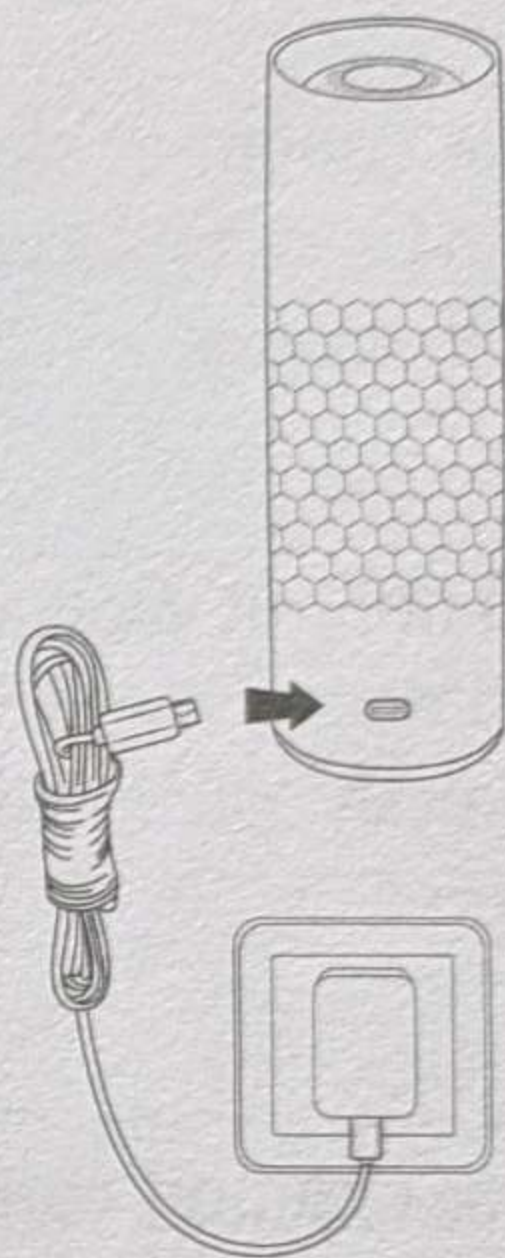
Контейнер находится в состоянии вакуума

- Переместите клапан, чтобы выпустить воздух в контейнер, когда выемка индикатора вакуума отпущена, контейнер готов к открытию.



## зарядка:

- Вставьте интерфейс линии зарядки в разъем для зарядки типа C на задней панели насоса.
- Вставьте адаптер в электрическую розетку внутри помещения, индикатор начнет мигать белым светом, указывая на то, что он заряжается нормально.
- Индикатор будет продолжать гореть, когда аккумулятор полностью заряжен.



## ПРЕДОСТЕРЕЖЕНИЯ ;

- Перед первым использованием рекомендуется зарядить устройство за 2 часа —
- Если он разряжен, во время использования будет мигать красный индикатор, пожалуйста, немедленно зарядите его.  
Зарядите его с помощью зарядного устройства с указанным напряжением, индикатор загорится.
- При разных обстоятельствах время зарядки может отличаться, обычно полная зарядка занимает 2-4 часа. Индикатор будет продолжать гореть после полной зарядки.
- Пожалуйста, заряжайте его каждые 3 месяца для поддержания хорошей работы аккумулятора.