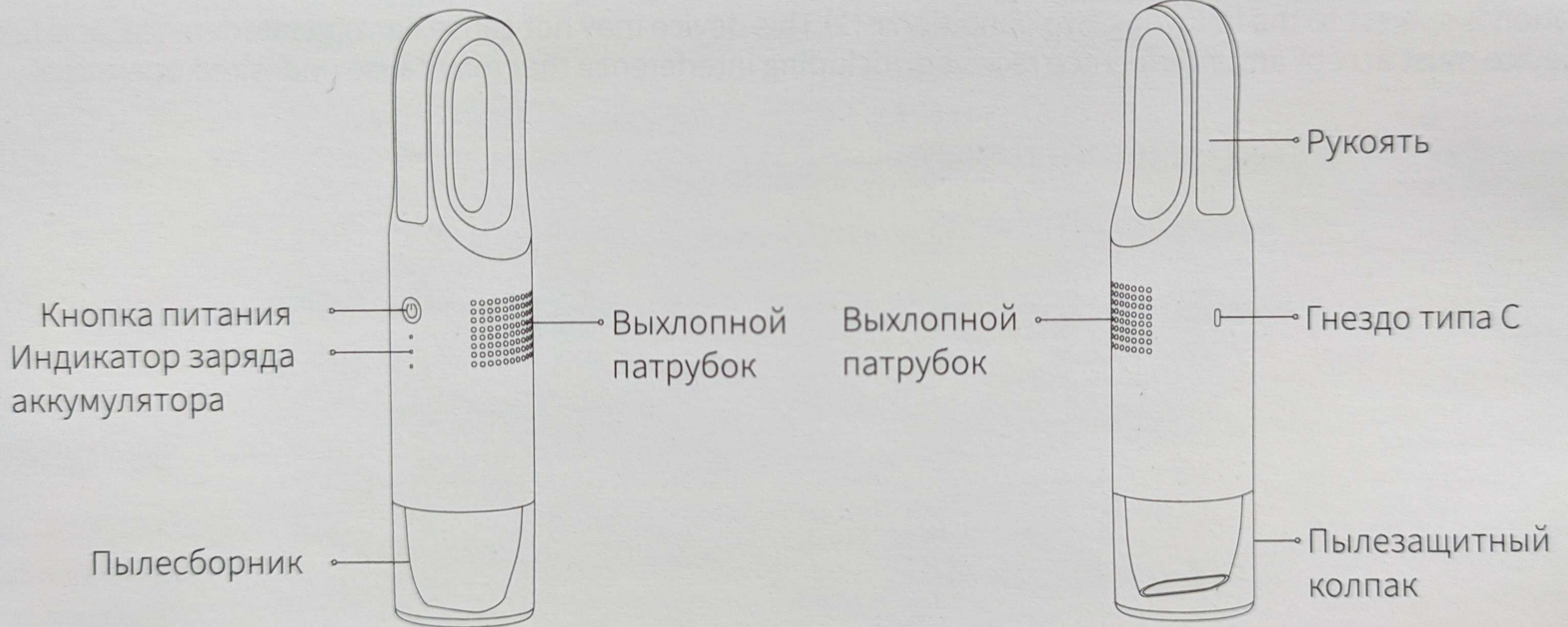


Общие сведения об устройстве

Внимательно прочитайте данное руководство перед использованием устройства и храните его в надежном месте.



Устройство, вспомогательные приспособления и прочие изображения в данном руководстве приведены только в виде схематических изображений и предназначены только для справочной информации. Устройство может быть изменено или модернизировано, а также его внешний вид может отличаться от схематического изображения. См. на устройство в реальном исполнении.

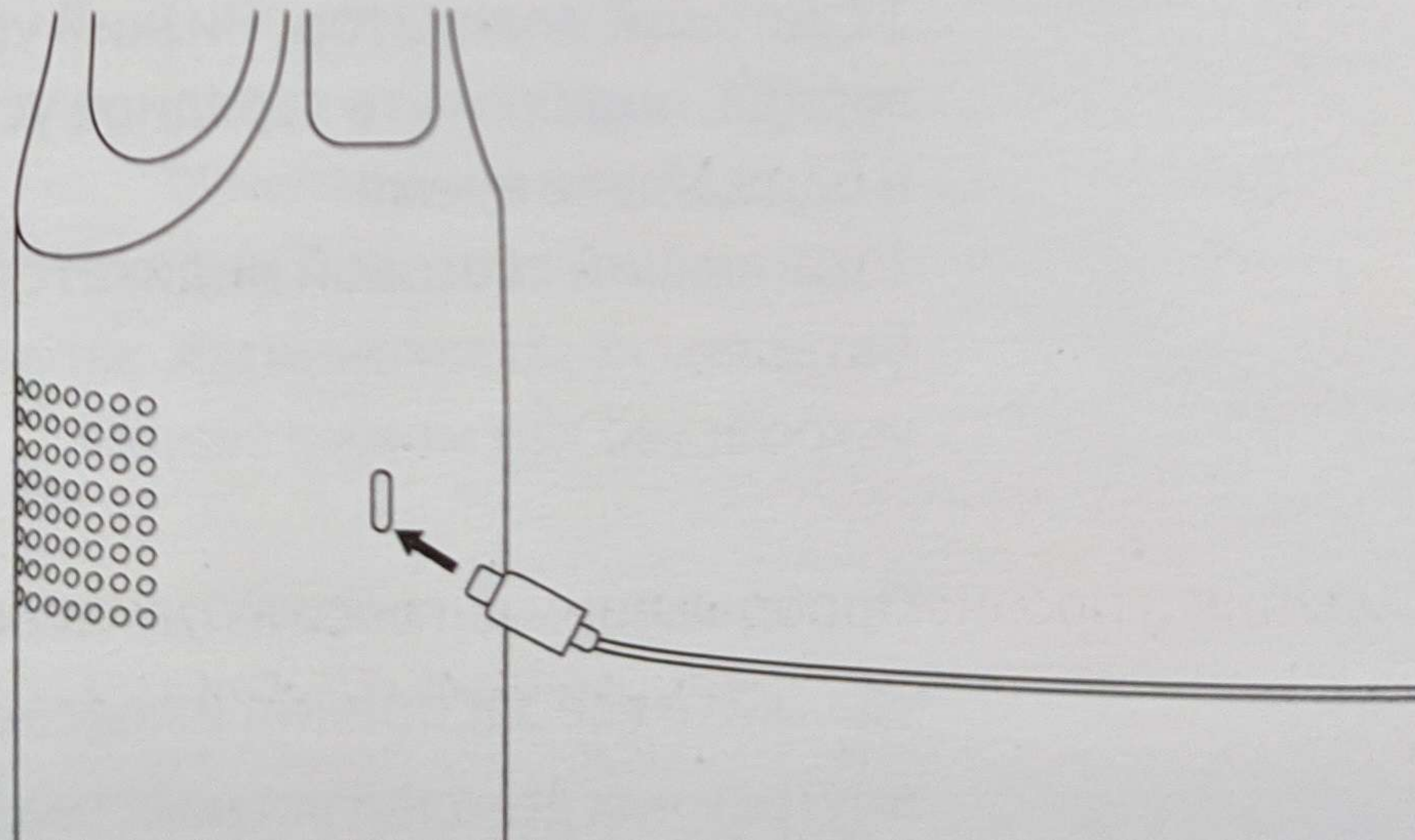
Процедура зарядки устройства

Перед первым использованием устройства или по окончании периода длительного хранения убедитесь, что устройство полностью заряжено (полностью заряжайте устройство каждые 3 месяца).

1. Вставьте кабель питания в гнездо типа C в пылесосе;
2. Чтобы начать зарядку, вставьте другой конец кабеля питания в автомобильное или домашнее зарядное устройство;
3. Если световые индикаторы аккумулятора мигают последовательно, то устройство находится в состоянии зарядки; когда все три световые индикатора горят непрерывно значит устройство полностью заряжено.

Устройство не может эксплуатироваться, находясь в режиме зарядки. Для использования устройства извлеките кабель питания.

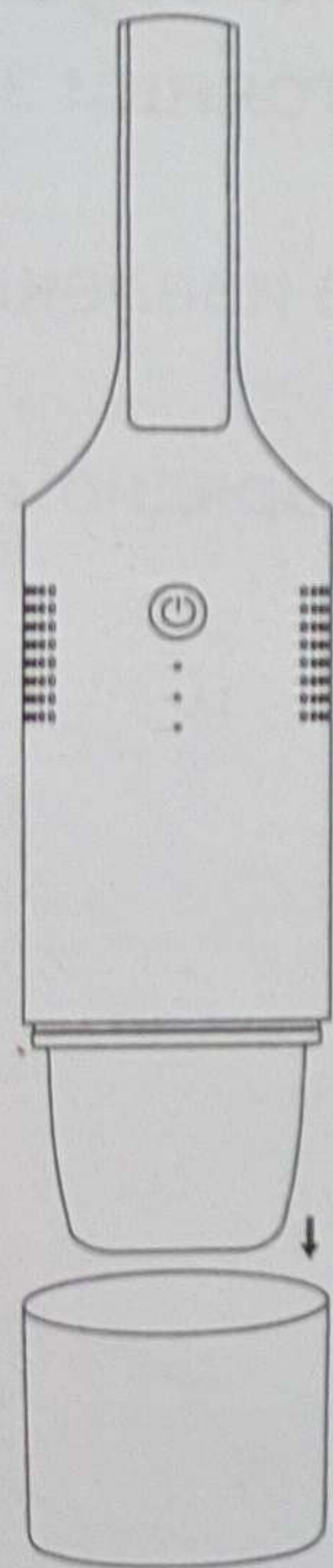
Примечание: Используйте прилагаемый кабель питания и подключите его к автомобильному или домашнему зарядному устройству на 5В/2А, 5В/3А или разъему быстрой зарядки QC3.0.



Использование устройства

Перед использованием устройства убедитесь в том, что все детали надежно установлены, а устройство имеет достаточный заряд.

1. Снимите пылезащитный колпак.



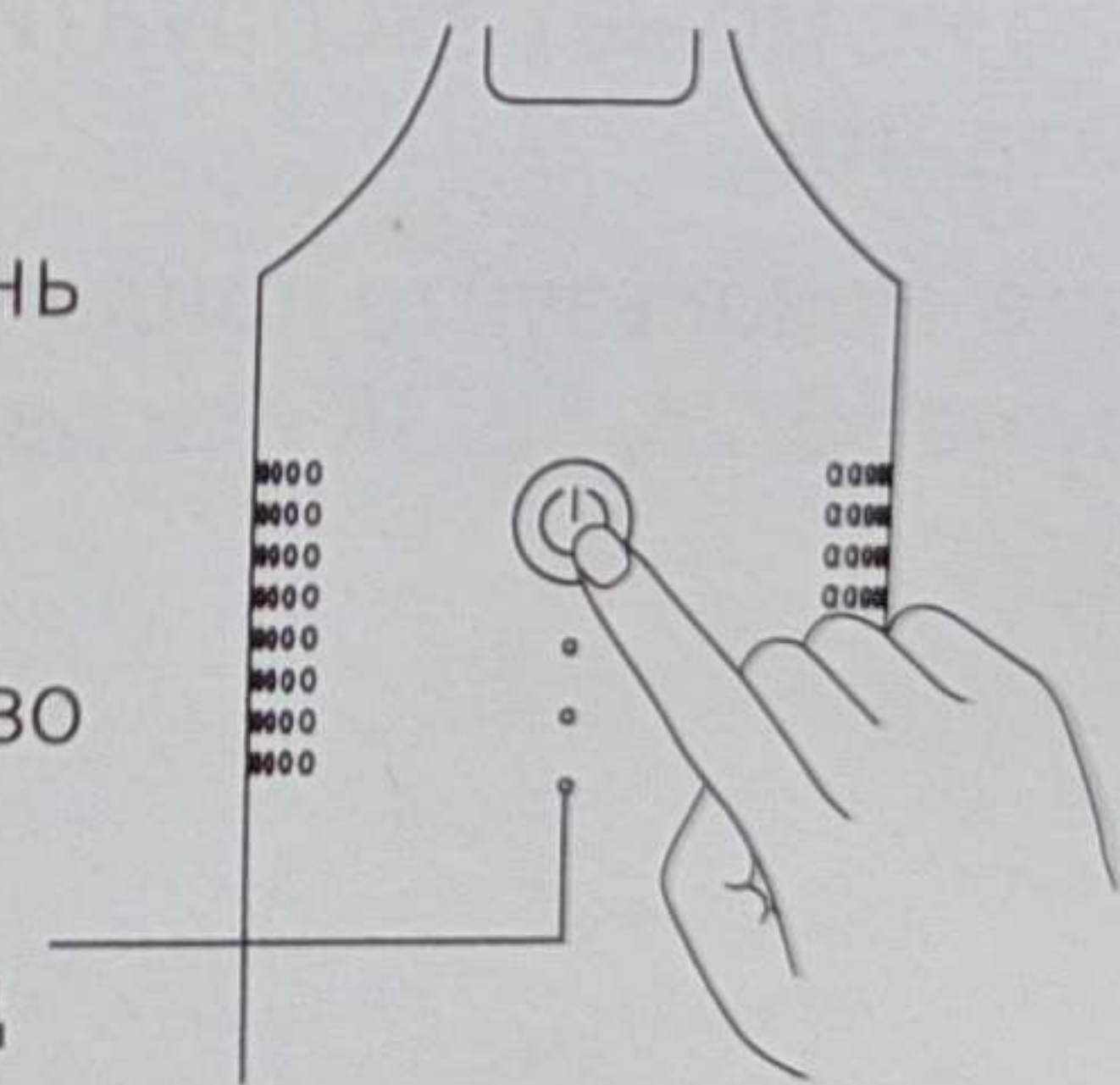
2. Нажмите кнопку питания, чтобы включить устройство. Когда световые индикаторы загорятся, устройство готово к использованию. По окончании пользования устройством нажмите кнопку питания еще раз, чтобы его выключить.

3 световых индикатора: Полный заряд

2 световых индикатора: Средний уровень заряда

1 световой индикатор: Низкий уровень заряда, подключите зарядное устройство в ближайшее время

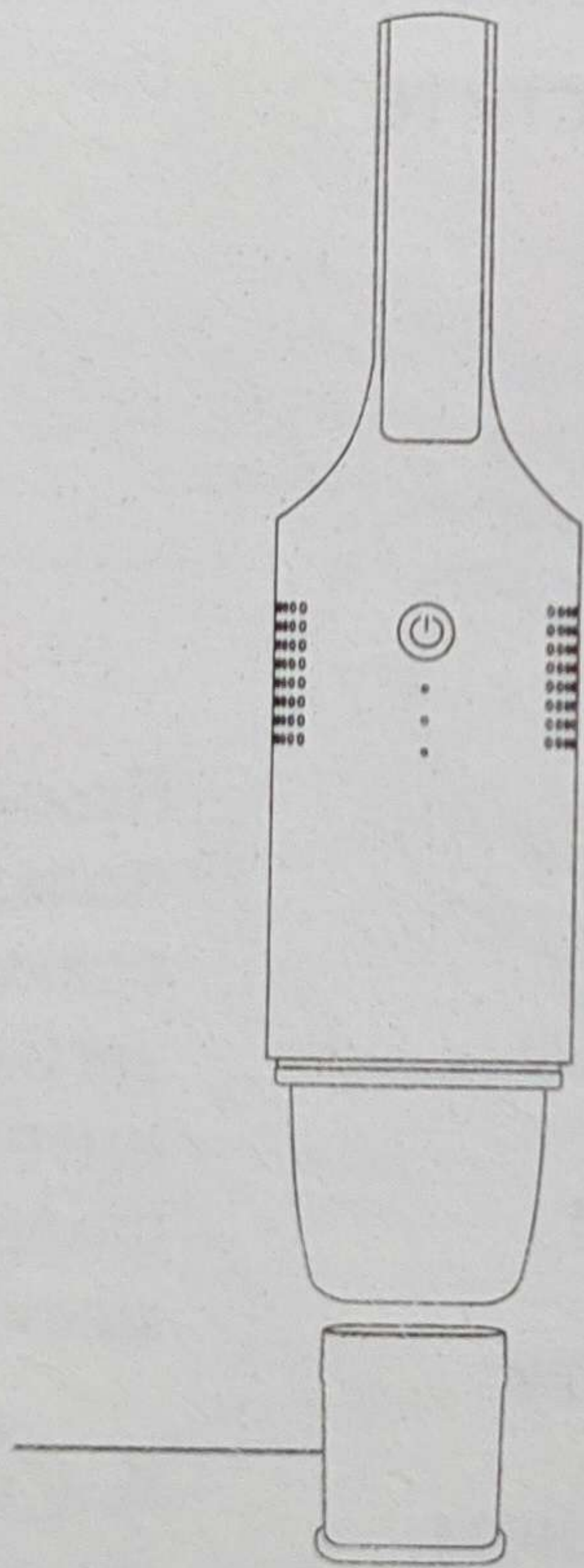
1 мигающий световой индикатор: Заряд батареи скоро закончится, зарядите устройство как можно скорее



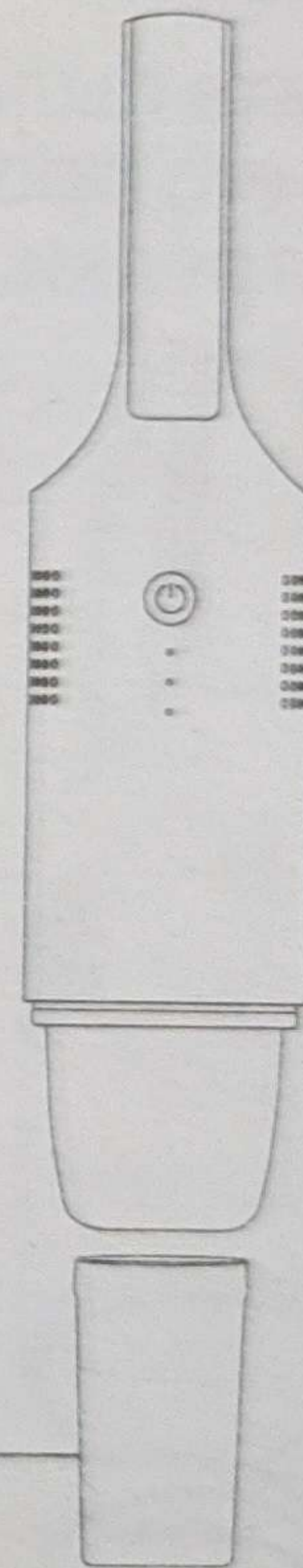
Примечание: не трясите пылесос сильно во время работы. Оперативно удаляйте все засорения из насадки для предотвращения повреждения внутренних деталей устройства.

Аксессуар

Устройство поставляется с щеточной насадкой и плоской насадкой для различного назначения.



Используйте щеточную насадку для плоских или неровных поверхностей.

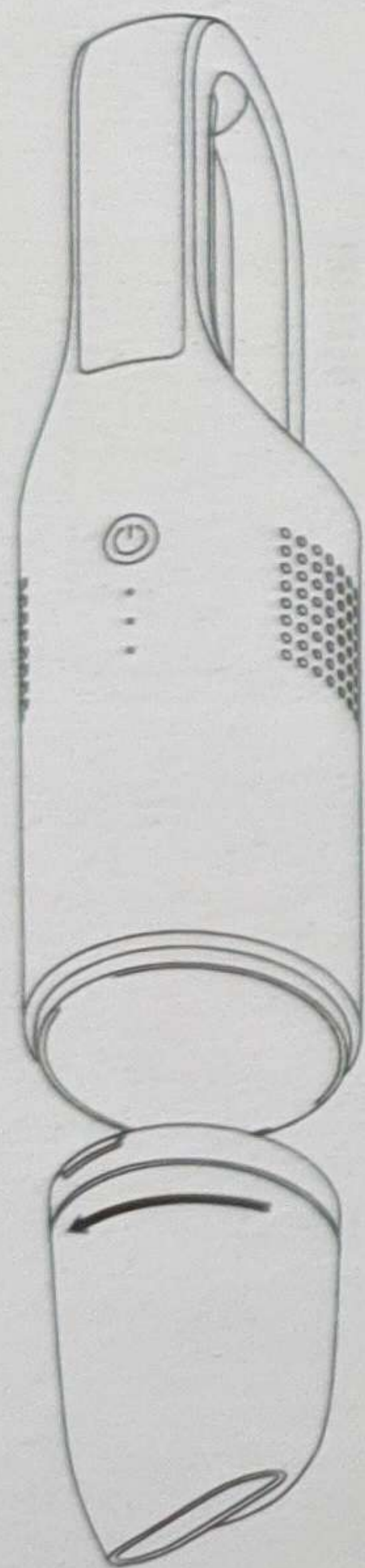


Используйте плоскую насадку для узких мест.

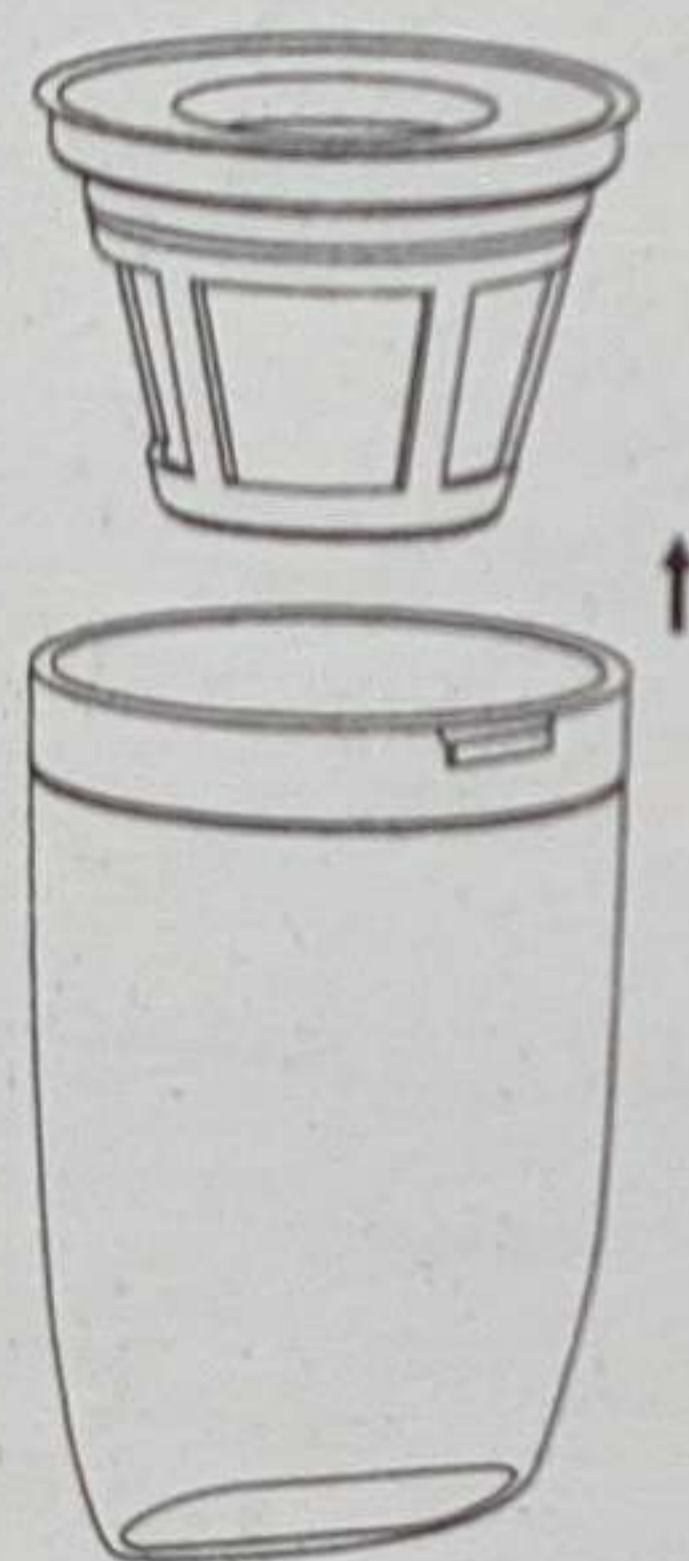
Чистка устройства

Для обеспечения нормальной эксплуатации регулярно заменяйте фильтр «HEPA» (высокоэффективный сухой воздушный фильтр) и очищайте пылесборник.

1. Извлеките пылесборник, повернув его против часовой стрелки.



2. Извлеките фильтр «HEPA» и очистите пылесборник.



3. Используйте щетку или кусок санитарно-гигиенической бумаги или влажной ткани для очистки пылесборника. При необходимости промойте пылесборник водой и высушите его перед использованием. Не промывайте фильтр «HEPA». Вместо этого воспользуйтесь щеткой или куском санитарно-гигиенической бумаги для его очистки.

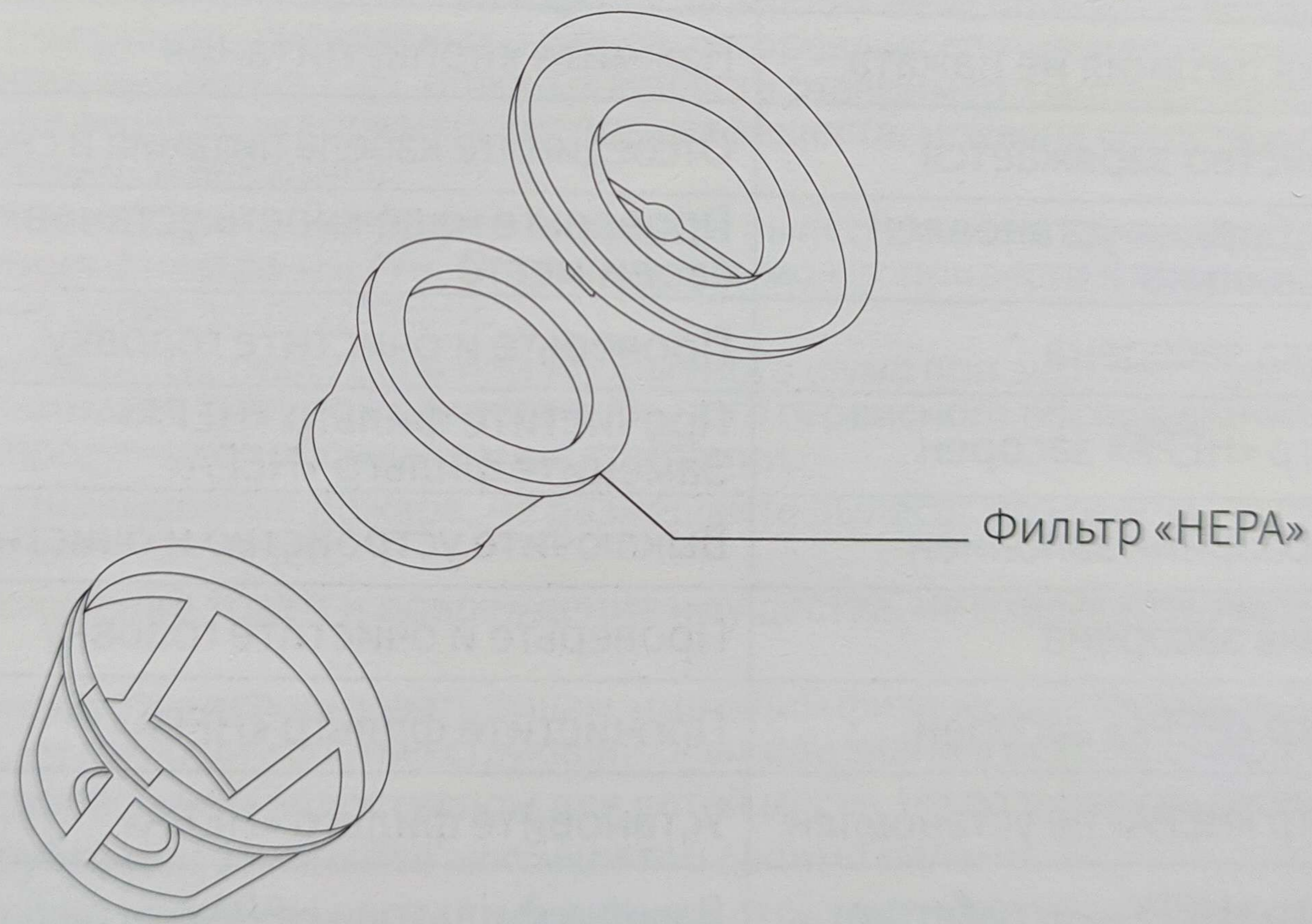


Примечание: Для улучшения эксплуатации пользователем, заменяйте фильтр «HEPA» всякий раз в случае его чрезмерного загрязнения или через регулярные интервалы. Рекомендуется заменять фильтр, по меньшей мере, каждые три месяца.

4. См. Этап 1. Выровняйте зажимы пылесборника относительно устройства и поверните пылесборник по часовой стрелке для его закрепления.

Замена фильтра «HEPA»

Сожмите горизонтальную балку и поверните ее против часовой стрелки, чтобы снять крышку. Установите внутри новый фильтр «HEPA» и закрепите крышку, повернув ее по часовой стрелке.



Поиск и устранение неисправностей

«АЭН» БТДНФ

Проблема	Возможная причина	Решение
Устройство прекращает работу	Низкий заряд батареи	Зарядите устройство
	Кнопка питания не нажата	Нажмите кнопку питания
	Устройство заряжается	Отсоедините кабель питания и снова включите устройство
Устройство не всасывает пыль надлежащим образом	Пылесборник установлен неправильно	Проверьте надежность установки пылесборника на своем месте
	Головка засорена	Проверьте и очистите головку
	Фильтр «HEPA» засорен	Прочистите фильтр «HEPA» Замените фильтр «HEPA»
Устройство работает очень шумно	Пылесборник заполнен	Выключите устройство и очистите пылесборник
	Головка засорена	Проверьте и очистите головку
	Фильтр «HEPA» засорен	Прочистите фильтр «HEPA»
	Фильтр «HEPA» не установлен	Установите фильтр «HEPA»
	Фильтр «HEPA» не работает	Замена фильтра «HEPA»

Примечания

- Данное изделие не является водонепроницаемым. Не используйте его для удаления пролитой воды или прочих жидкостей.
- Для предотвращения повреждения устройства и фильтра «HEPA» не используйте его для удаления предметов с высокой температурой (например, сигаретных окурков, отгоревших спичек или горячего пепла), острых предметов (например, стекла, гвоздей, булавок и т.д.), опасных веществ (например, растворителей, средств для удаления накипи и т.д.), химических веществ (например, кислотных веществ, моющих средств и т.д.) или воспламеняющихся жидкостей (например, бензин и алкоголь).
- Регулярно проверяйте пылесборник. Регулярно очищайте пылесборник и заменяйте фильтр «HEPA» для предотвращения засорения фильтра «HEPA». Поскольку это может привести к плохим показателям уборки, нагреву устройства и сокращению срока эксплуатации.
- В случае любой утечки мощности, перегрева или необычного шума при эксплуатации немедленно выключите устройство. Не предпринимайте попыток самостоятельного сервисного обслуживания устройства. Обратитесь за помощью в отдел послепродажного обслуживания компании.
- Чтобы предотвратить возникновение пожара, не размещайте пылесос возле огня, источника тепла или под воздействием прямых солнечных лучей.
- Чтобы предотвратить получение травм и повреждение имущества, не извлекайте пылесборник во время работы устройства.
- Данное изделие не рекомендуется использовать лицам, имеющим физические, тактильные или умственные расстройства, или лицам, не имеющим соответствующий опыт или знания, без стороннего контроля или инструктажа.
- Храните устройство в безопасном и недоступном для детей месте. Не позволяйте детям играть с устройством.
- Не изменяйте, ремонтируйте или заменяйте аккумулятор своими силами.
- Не оставляйте устройство во время его зарядки без присмотра на длительное время. Максимальное время зарядки - не более 12 часов.

Технические характеристики

Наименование устройства: 70mai Vacuum Cleaner Swift

Максимальное усилие всасывания: примерно

5 000 Па

Вместимость пылесборника: 100 мл

Емкость аккумулятора: 7,4 В, 4 000 мА (29,6 Вт-ч)

Вход: 5В=2А

Номер модели: Midrive PV01

Вес нетто: 700 г

Номинальное напряжение: пост. ток 7,4 В

Номинальная мощность: 80 Вт

Время действия аккумулятора: примерно 24
минуты

Комплект поставки

70mai Vacuum Cleaner Swift - 1 шт.

Плоская насадка - 1 шт.

Руководство пользователя - 1 шт.

Кабель питания - 1 шт.

Щеточная насадка - 1 шт.

Сумка для хранения - 1 шт.

Справочная служба: help@70mai.com

Для получения более подробной информации посетите веб-сайт www.70mai.com