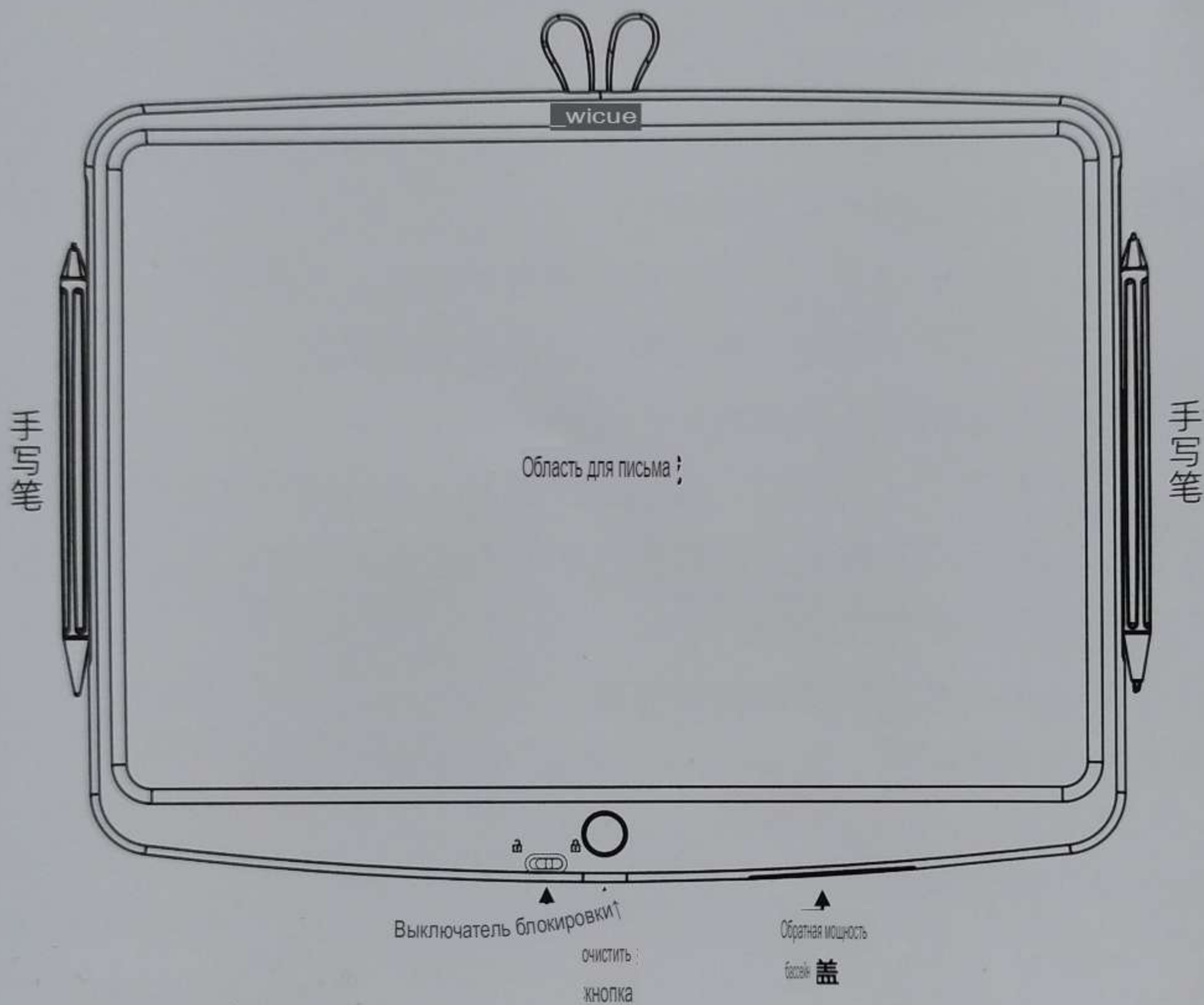


# 16-дюймовая радужная ЖК-доска для рукописного ввода руководство пользователя



## Введение продукта

---

### Основная информация:

Название продукта: 16-дюймовая радужная ЖК-доска для рукописного ввода

Модель продукта: WNB416W

Применимый возраст: от 3 лет и старше

Размер продукта: 353 \* 296,8 \* 7 мм

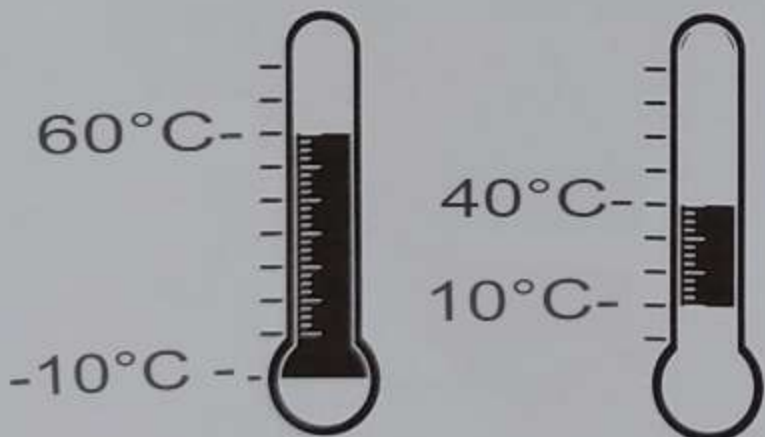
Вес продукта нетто: 405 г

Основные материалы: ABS, гибкая жидкокристаллическая пленка для рукописного ввода

Исполнительный стандарт: GB6675.1-2014 GB6675.2-2014 GB6675.3-2014  
GB6675.4-2014 GB19865-2005

Упаковочный лист: Доска для рукописного ввода (включая батарею) \* 1 стилус \* 2 руководство пользователя \* 1

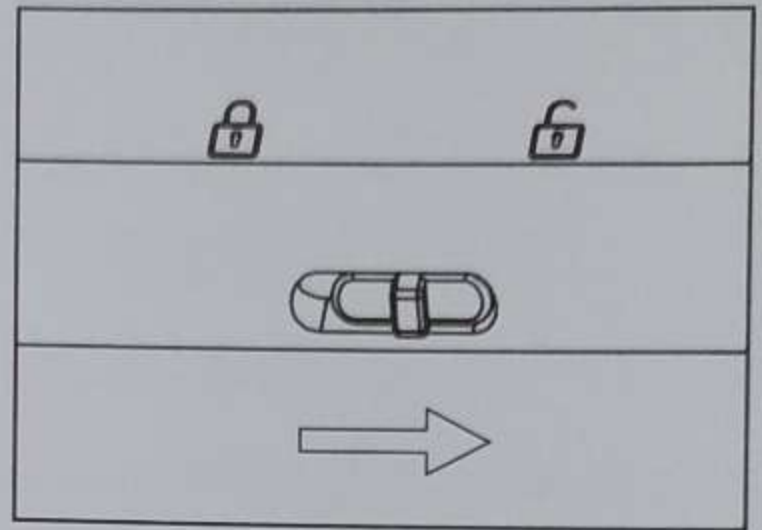
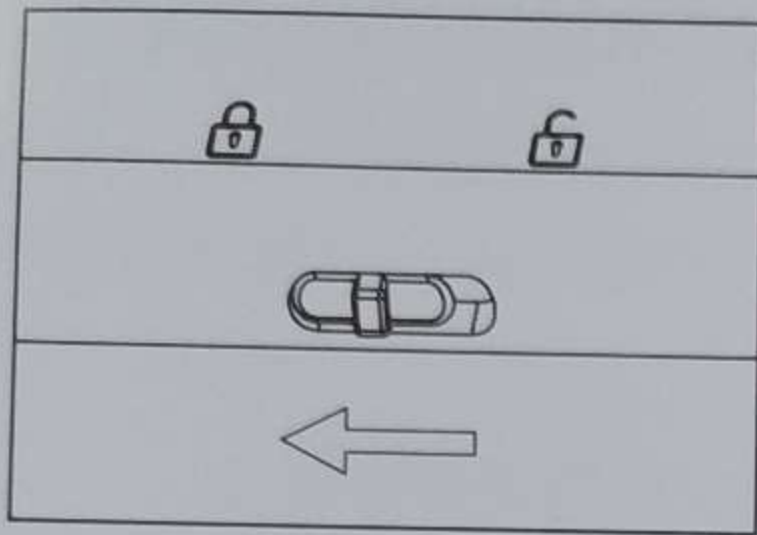
## Поддержка



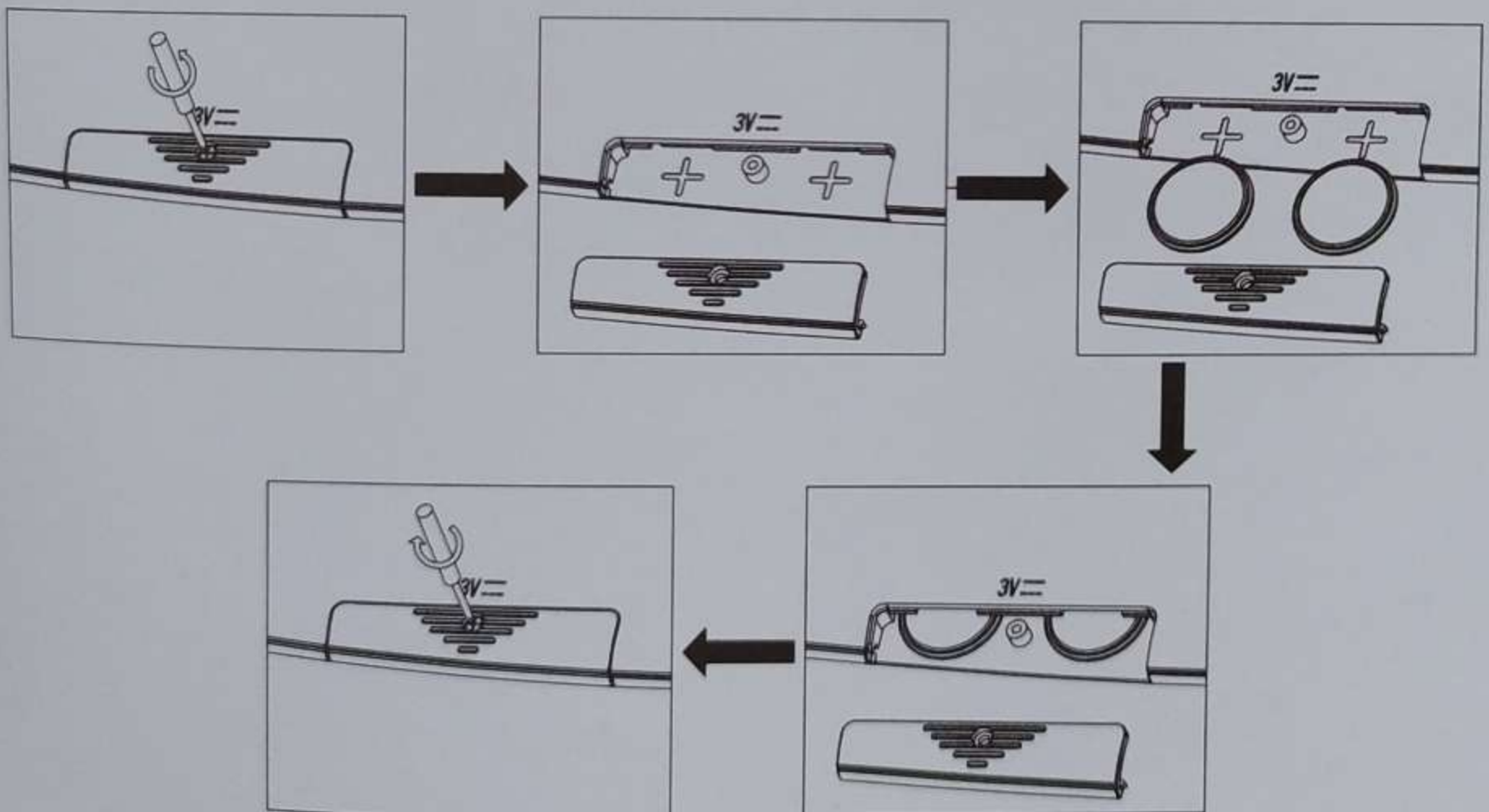
-Способ очистки: Пожалуйста, протрите мягкой чистящей тканью.

-Температура хранения: -10°C-60°C

-Рабочая температура: 10°C-40°C



- Вы можете создавать в области записи. Для того, чтобы добиться лучшего качества записи и избежать попадания на поверхность экрана царапины, пожалуйста, используйте его вместе со стилусом, поддерживающим устройство.
- Когда переключатель блокировки включен, нажмите кнопку очистить, чтобы очистить содержимое экрана.
- Когда переключатель блокировки находится в состоянии, кнопка очистки недействительна, чтобы предотвратить очистку содержимого экрана.
- При низком заряде батареи эффект удаления ухудшится или даже его невозможно будет устранить. Пожалуйста, обратитесь к рисунку ниже. Покажите его и вовремя замените.



- Информация о батарее: В этом изделии используются две кнопочные батарейки CR2016; перезаряжаемые батареи не могут ; Зарядка; нельзя смешивать разные типы батарей или старые и новые батареи; батареи должны Вставляется с соблюдением правильной полярности; разряженные батарейки должны быть извлечены из игрушки; электричество Клемма аккумулятора не должна быть закорочена.

Данное изделие содержит электронные компоненты и не должно использоваться в воде или во влажной среде.

Пожалуйста, не подвергайте воздействию солнца или вблизи источника огня.

Пожалуйста, используйте стилус, поддерживающий устройство, чтобы избежать чрезмерного давления или использования острых твердых предметов для записи.,

Чтобы не повредить экран.

- При необходимости очистки протрите поверхность мягкой сухой тканью.

## Предупреждение

- Не подходит для детей младше 3 лет. Содержит мелкие детали. • Упаковочная часть не является игрушкой, пожалуйста, не позволяйте детям играть, чтобы избежать опасности. • Пожалуйста, используйте его под присмотром взрослых.
- Пакет содержит важную информацию, пожалуйста, сохраните его для резервного копирования.

Название детали	Опасные вещества					
	铅 (Pb)	汞 (Ртутный столб)	медь (Cd)	Шесть цен (Cr6+)	Доао 苯 (ПБД)	Доао Две чайные ножки (ПБДЭ)
Печатная плата	×	×	○	○	○	○
Блокнот PCBA.	×	○	○	○	○	○
Компоненты (включая модули)	×	○	○	○	○	○
Металлическая конструкция	○	○	○	○	○	○
Пластиковая конструкция	○	○	○	○	○	○
Кабель	○	○	○	○	○	○

Эта форма подготовлена в соответствии с положениями SJ/T11364.

О: Указывает на то, что опасное вещество содержится во всех однородных материалах компонента.

Содержание ниже предельных требований, указанных в GB/T26572.

х: Указывает, что опасное вещество находится, по крайней мере, в определенном однородном материале компонента.

Содержание в нем превышает предельные требования, указанные в GB/T26572, но вышеуказанные

Содержание частей, отмеченных "х" в таблице, превышает, поскольку в настоящее время нет

Есть зрелые технологии, которые нужно заменить.



Производитель: Shenba Weiku Optoelectronics Co., Ltd.

Адрес: Инновационная индустрия Чжунхайсин, № 12, 6-я дорога Ганли, улица Цзихуа, район Лунган, город Шенба

3-4 этажа, Здание 13С, Город

Горячая линия обслуживания: 400-667-7928

Официальный сайт: [www.wicue.com](http://www.wicue.com)

## Послепродажное обслуживание

Дорогой пользователь:

Благодарим вас за использование нашего планшетного продукта, который доступен с момента покупки.

При условии годичного гарантийного обслуживания.

При подаче заявки на получение гарантии вам необходимо предъявить гарантийный талон или оригинал документа, подтверждающего покупку."

Данное гарантийное обслуживание не распространяется на следующие ситуации:

- A. Повреждения, вызванные неправильным использованием, таким как несанкционированная разборка, модификация и т.д.;
- B. Поломки и повреждения, вызванные транспортировкой, перемещением, падением и т.д. После покупки;
- C. Обесцвечивание, вызванное естественным старением деталей;
- D. Повреждение изделия, вызванное неправильным обслуживанием (например, перепадом температуры, замачиванием в воде, сдавливанием и т.д.);
- E. Ущерб, вызванный использованием деталей, которые не являются оригинальными или не продаются нашей компанией;
- F. Ущерб, причиненный форс-мажорными обстоятельствами;
- G. Невозможно предъявить действительный счет-фактуру или ваучер на продажу. Этот гарантийный талон является только одним экземпляром, пожалуйста, храните его бережно, чтобы предотвратить потерю.

Гарантийный талон (для самостоятельного хранения клиентом)

Название продукта		Модель продукта	
Имя клиента		контактная информация	
Дата покупки		Описание неисправности	